

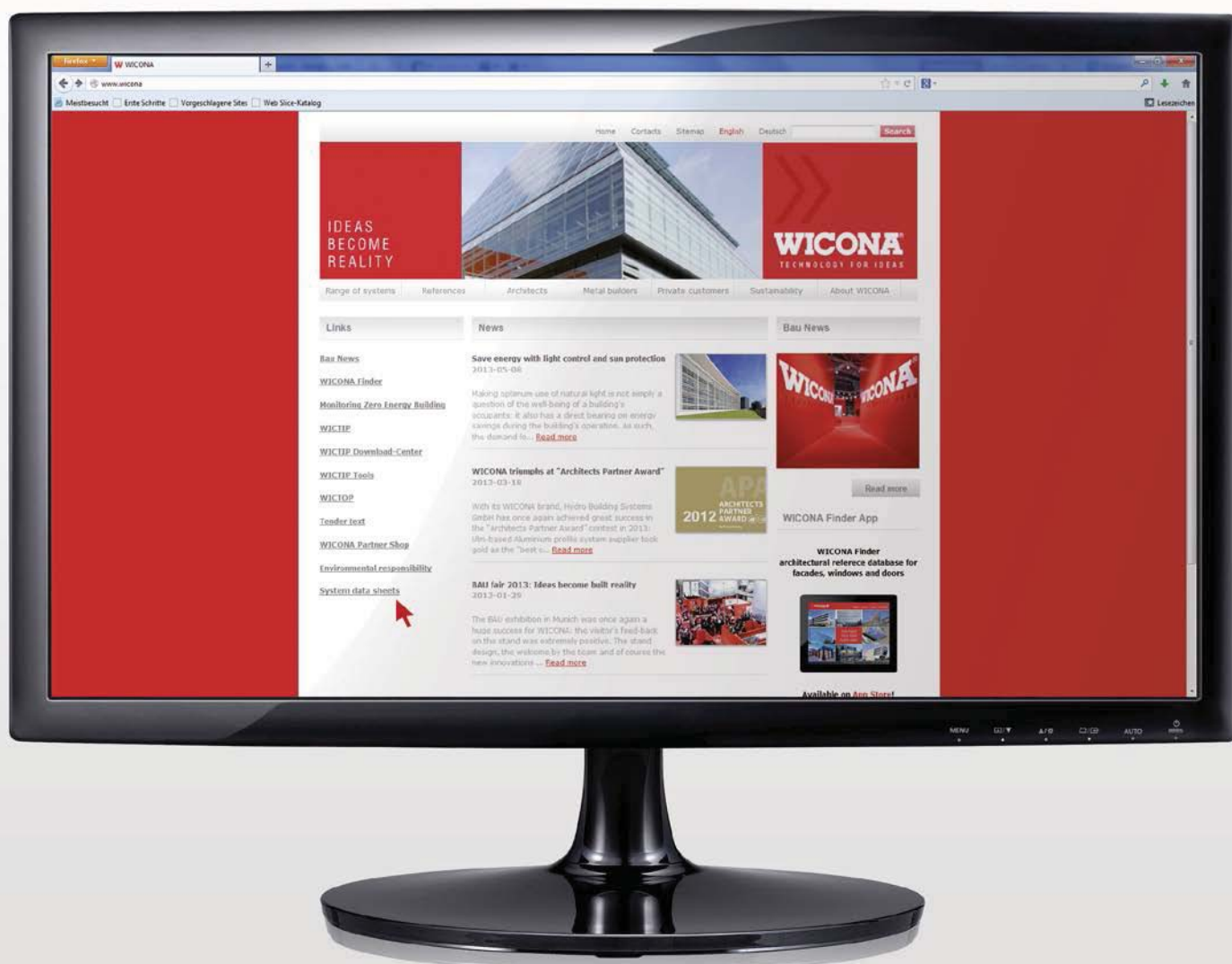
Schede descrittive Sistemi



» Schede descrittive Sistemi

Tutti i prodotti, per ogni applicazione, descritti in sintesi: le schede tecniche dei Sistemi WICONA vi offrono tutte le informazioni sulla gamma WICONA in modo completo, chiaro e immediato.

WICONA Schede di sistema: Le Schede tecniche di prodotto vengono aggiornate regolarmente, con la versione più recente sempre a disposizione in formato PDF, da poter scaricare dal nostro sito web.



Contenuto

Facciate continue WICTEC

Integrazione ante WICLINE

Finestre WICLINE

Porte WICSTYLE

Sistemi Scorrevoli WICSLIDE

Sistema Frangisole WICSOLAIRE

Potete trovare strumenti di supporto più completi, per la pianificazione del progetto e della gara, sul nostro sito.

- Testi descrittivi in Word
- Sezioni dei Sistemi in formato Dxf e Dwg
- Schede dei Sistemi in formato PDF
- Referenze Progetti a livello mondiale su WICONA Finder o sulla nostra applicazione iPad

Si prega di notare: le possibili applicazioni e la disponibilità della gamma prodotti potrebbe essere diverso a seconda del paese. Chiedete i dettagli all' ufficio diversa WICONA locale (vedi indirizzi ultima pagina).

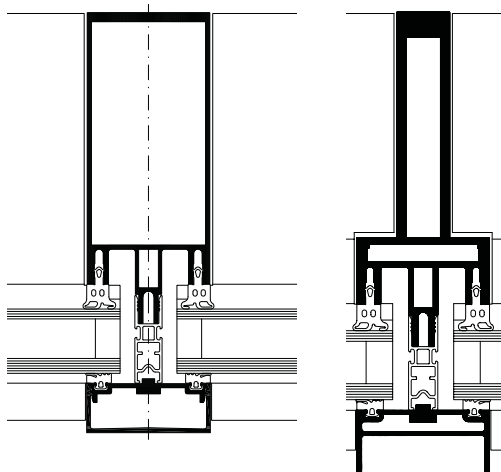


WICTEC 50

Facciata a montanti e traversi



WICTEC 50 è la versione base del sistema di facciata continua a montanti e traversi, con una superficie in vista particolarmente contenuta di 50 mm, interna ed esterna. Questo sistema dimostra una straordinaria flessibilità con innumerevoli varianti e opzioni migliorative, tutte realizzabili con poche aggiunte di componenti e senza comprometterne l'estetica.



Risultati dei test / CE product pass conforme ad UNI EN 13830

Permeabilità all'aria:	classe AE
Tenuta all'acqua:	RE1200
Resistenza al carico di vento:	2000 / 3200 Pa, sicurezza 3000 / 4800 Pa
Isolamento acustico:	$R_w (C; C_{tr}) = 47 (-1; -4) \text{ dB}$
Resistenza all'impatto	classe E5 / I5
Classe antieffrazione:	RC1N, RC2N, RC2, RC3
Resistenza al proiettile:	FB4
Assicurazione di qualità:	Certificata secondo ISO 9001:2008
Gestione ambientale:	Certificata secondo ISO 14001

Caratteristiche tecniche:

Larghezza dei profili:	50 mm
Profondità dei profili:	da 50 mm a 260 mm
Isolamento termico:	valore U_i fino a 1,2 W/(m²K)
Spessore dei tamponamenti:	da 3 mm a 63 mm
Peso del vetro:	fino a 5,6 kN
Facciata poligonale:	fino a $\pm 45^\circ$ (per lato = angolo 90°)
Pendenza tettoia:	fino a 10°

Tecnologia:

- Ideale per facciate verticali, poligonali, vetrate inclinate e strutture tridimensionali
- Design personalizzato grazie all'ampia gamma di profili con geometrie diverse
- Alternative: design industriale per un aspetto tecnico simile ai profili di acciaio
- Affidabile supporto del carico (fino a 5,6 kN) con opportuno collegamento dei traversi
- Il sicuro drenaggio basato sulla sovrapposizione del traverso sul montante, senza la lavorazione di quest'ultimo, assicura un'impermeabilità testata
- Aspetto a filigrana senza discontinuità visiva fra la guarnizione interna sul montante e sul traverso
- L'ampia gamma di profili disponibili permette di adattarsi in economia alle esigenze strutturali, con l'opzione aggiuntiva del rinforzo interno
- Applicazione del vetro dall'esterno con viti in vista o nascoste
- Soluzioni integrative per collegamento ad una sottostruttura e per giardini d'inverno

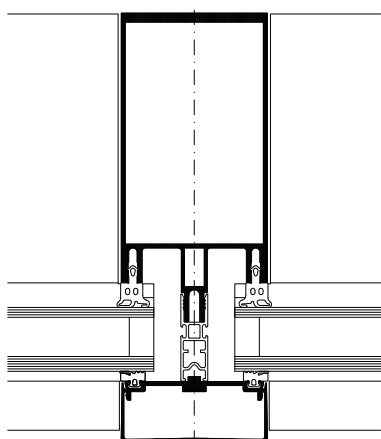
Opzioni aggiuntive con identico aspetto e tecnologia costruttiva:

- Facciata per case passive
- Design strutturale (con pressore integrato)
- Facciata con vetro strutturale
- Profili applicati su sottostruttura in legno o acciaio
- Protezione solare integrata
- Facciata resistente al fuoco

WICTEC 60

Facciata a montanti e traversi

Caratterizzata da una superficie in vista di 60 mm (interna ed esterna), WICTEC 60 è il sistema di facciata a montanti traversi con le prestazioni più spinte. Con pochi componenti, WICTEC 60. Soddisfa le richieste più impegnative riguardo alla resistenza all'effrazione ed al proiettile e la resistenza al fuoco.



Risultati dei test / CE product pass conforme ad UNI EN 13830

Permeabilità all'aria:	classe AE
Tenuta all'acqua:	RE1200
Resistenza al carico di vento:	2000 / -3200 Pa, sicurezza 3000 / 4800 Pa
Isolamento acustico:	$R_w (C; C_{tr}) = 47 (-1; -4)$ dB
Resistenza all'impatto:	classe E5 / I5
Classe antieffrazione:	RC1N, RC2N, RC2, RC3
Resistenza al proiettile:	FB4
Assicurazione di qualità:	Certificata secondo ISO 9001:2008
Gestione ambientale:	Certificata secondo ISO 14001



Caratteristiche tecniche:

Larghezza dei profili:	60 mm
Profondità dei profili:	da 70 mm a 170 mm
Isolamento termico:	valore U_f fino a 1,2 W/(m²K)
Spessore dei tamponamenti:	da 3 mm a 51 mm
Peso del vetro:	fino a 4,0 kN
Pendenza tettoia:	fino a 110°

Tecnologia:

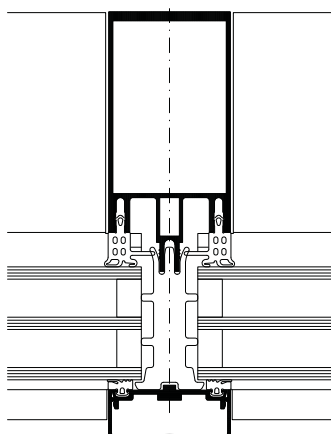
- Ideale per facciate verticali, vetrate inclinate e strutture tridimensionali
- Design personalizzato grazie all'ampia gamma di profili
- Affidabile supporto del carico (Fino a 4,0 kN) con opportuno collegamento dei traversi
- Il sicuro drenaggio basato sulla sovrapposizione del traverso sul montante, senza la lavorazione di quest'ultimo, assicura un'impermeabilità testata
- Aspetto a filigrana senza discontinuità visiva fra la guarnizione interna sul montante e sul traverso
- Elevata inerzia dei profili, con l'opzione aggiuntiva del rinforzo interno
- Applicazione del vetro dall'esterno con viti in vista o nascoste
- Soluzioni integrate per collegamento ad una sottostruttura e per giardini d'inverno



WICTEC 50HI

Facciata continua per case passive. Componenti certificati passive house

Una casa passiva non necessita di alcun sistema di riscaldamento attivo e pertanto conta significativamente sull'isolamento termico e la tenuta all'aria della facciata. Basata sulla serie standard, WICTEC 50 è certificata per costruire facciate in alluminio / vetro adatte per case passive con un modesto costo aggiuntivo. L'isolamento termico viene elevato al livello passive house con un valore U_i di $0,74 \text{ W}/(\text{m}^2\text{K})$ utilizzando un vetrocamera triplo ed un taglio termico semplice da installare.



Risultati dei test / CE product pass conforme ad UNI EN 13830

Permeabilità all'aria:	classe AE
Tenuta all'acqua:	RE1200
Resistenza al carico di vento:	2000 / 3200 Pa, sicurezza 3000 / 4800 Pa
Isolamento acustico:	$R_w (C; C_{tr}) = 47 (-1; -4) \text{ dB}$
Resistenza all'impatto:	classe E5 / I5
Classe antieffrazione:	RC1N
Resistenza al proiettile:	FB4
Assicurazione di qualità:	Certificata secondo ISO 9001:2008
Gestione ambientale:	Certificata secondo ISO 14001



Caratteristiche tecniche:

Larghezza dei profili:	50 mm
Sistema di base:	WICTEC 50
Isolamento termico:	$U_i = 0,74 \text{ W}/(\text{m}^2\text{K})$
Spessore dei tamponamenti:	fino a 51 mm
Peso del vetro:	fino a 5,6 kN
Facciata poligonale:	fino a 5°

Tecnologia:

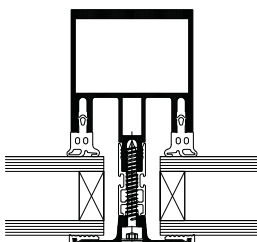
- Estensione di WICTEC 50 con isolamento termico ottimizzato
- Certificata da ift Rosenheim come componente per case passive secondo la guida ift RI WA 15/1, con un valore U_i di $0,7 \text{ W}/(\text{m}^2\text{K})$
- Installazione con vetrocamera triplo adatta per case passive, spessore dei tamponamenti fino a 51 mm
- Taglio termico realizzato in schiuma elastomerica da installare successivamente
- Tecnologia costruttiva identica alla facciata WICTEC 50 standard
- Design personalizzato grazie all'ampia gamma di profili
- Affidabile supporto del carico (fino a 5,6 kN) con opportuno collegamento dei traversi
- Il sicuro drenaggio basato sulla sovrapposizione del traverso sul montante, senza la lavorazione di quest'ultimo, assicura un'impermeabilità testata
- Aspetto a filigrana senza discontinuità visiva fra la guarnizione interna sul montante e sul traverso
- L'ampia gamma di profili disponibili permette di adattarsi in economia alle esigenze strutturali, con l'opzione aggiuntiva del rinforzo interno



WICTEC 50

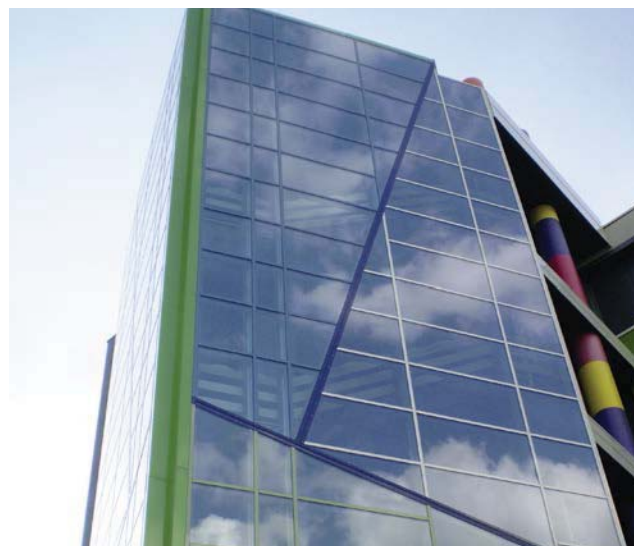
Design strutturale con pressore integrato

Ridotto ingombro dei profili per ottenere la massima trasparenza: con il profilo pressore integrato, WICTEC 50 offre una soluzione economica con aspetto simile alla facciata strutturale. Il metodo costruttivo con un pressore basso o complanare è semplice e veloce come per un classico sistema di facciata continua a montanti e traversi.



Risultati dei test / CE product pass conforme ad UNI EN 13830

Permeabilità all'aria:	classe AE
Tenuta all'acqua:	RE1200
Resistenza al carico di vento:	2000 / 3200 Pa, sicurezza 3000 / 4800 Pa
Resistenza all'impatto:	classe E5 / I5
Classe antieffrazione:	RC1N
Resistenza al proiettile:	FB4
Assicurazione di qualità:	Certificata secondo ISO 9001:2008
Gestione ambientale:	Certificata secondo ISO 14001



Caratteristiche tecniche:

Larghezza dei profili:	50 mm
Larghezza del profilo esterno:	43 mm / 51 mm
Isolamento termico:	22 mm a 38 mm 26 mm a 42 mm con vetro con bordo molato
Sistema di base:	WICTEC 50

Tecnologia:

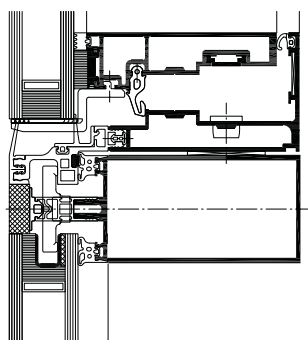
- Visibilità minimizzata grazie ad un profilo pressore di soli 43 mm o 51 mm
- Due opzioni: con soli 4 mm di sovrapposizione sul vetro oppure completamente complanare con vetro con bordo molato
- Semplice tecnica costruttiva con aspetto simile ad una facciata continua strutturale
- Sostituisce il giunto silconico di una classica facciata strutturale, tuttavia non necessita della manutenzione, dell'approvazione tecnica e della supervisione durante la produzione
- Produzione ed assemblaggio simile alla facciata continua WICTEC 50 classica
- Il sicuro drenaggio basato sulla sovrapposizione del traverso sul montante, senza la lavorazione di quest'ultimo, assicura un'impermeabilità testata
- Aspetto a filigrana senza discontinuità visiva fra la guarnizione interna sul montante e sul traverso
- L'ampia gamma di profili disponibili permette di adattarsi in economia alle esigenze strutturali, con l'opzione aggiuntiva del rinforzo interno

WICTEC 50SG

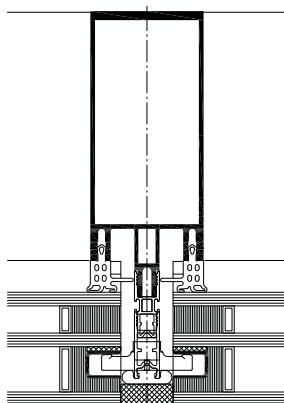
Facciata continua strutturale



Una caratteristica della facciata continua strutturale WICTEC 50SG è l'aspetto complanare con una ridotta fuga tra i vetri. Il sistema offre la tecnologia a tutto-vetro sia per facciate continue verticali che tettoie inclinate. Basata sul sistema a montanti e traversi WICTEC 50 standard, quest'applicazione può essere realizzata con un processo produttivo semplice ed economico, assicurando un elevato livello di qualità. L'anta a tutto-vetro WICLINE 90SG garantisce un aspetto omogeneo con un'apertura verso l'esterno all'italiana oppure a pantografo.



WICTEC 50SG con
anta integrata WICLINE 90SG



WICTEC 50SG

Caratteristiche tecniche:

Larghezza dei profili interni:	50 mm
Giunto silconico esterno:	23 mm
Isolamento termico:	valore U_f fino a 2 W/(m ² K)
Spessore dei tamponamenti:	fino a 64 mm

Tecnologia:

- Sistema garantito da benessere tecnico europeo (ETA)
- Aspetto estetico senza pari
- La struttura di base è la facciata continua 50, con medesimi profili e guarnizioni
- Semplice installazione dei vetri in cantiere, senza accessori supplementari
- Possibilità di combinazione con profili copertina con varie forme
- Complemento ideale: anta integrata WICLINE 90SG con tecnologia a tutto-vetro con apertura verso l'esterno all'italiana od a pantografo

Risultati dei test / CE product pass conforme ad UNI EN 13830

Permeabilità all'aria:	classe AE
Tenuta all'acqua:	RE750
Resistenza al carico di vento:	2000 Pa, sicurezza \pm 3000 Pa
Isolamento acustico:	$R_w (C; C_{tr}) = 47 (-1; -4)$ dB
Resistenza all'impatto:	classe E5 / I5
Approvazione:	ETA: 12/0551 (benessere tecnico europeo)
Assicurazione di qualità:	Certificata secondo ISO 9001:2008
Gestione ambientale:	Certificata secondo ISO 14001

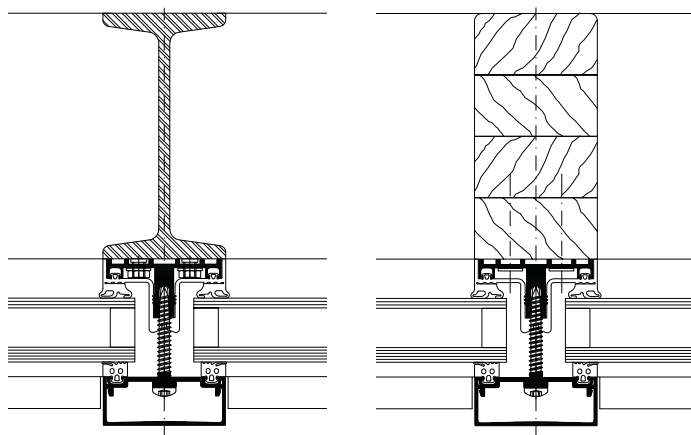


Photo: Barbara Zani, Stanz

WICTEC 50A

Facciata applicata su sottostruttura in legno od acciaio

Per esigenze estetiche o strutturali può essere necessario progettare facciate continue con strutture portanti in legno od in acciaio. WICTEC 50A è l'opzione costruttiva che rende possibile fissare le vetrazioni direttamente su tali strutture portanti. WICTEC permette di scegliere liberamente il materiale portante – alluminio, acciaio o legno – con un identico aspetto esterno e tecnologia costruttiva per la facciata continua.



Risultati dei test / CE product pass conforme ad UNI EN 13830

Permeabilità all'aria:	classe AE
Tenuta all'acqua:	RE1200
Resistenza al carico di vento:	2000 / -3200 Pa, sicurezza 3000 / -4800 Pa
Resistenza all'impatto:	classe E5 / I5
Classe antieffrazione:	RC1N, RC2N, RC2
Assicurazione di qualità:	Certificata secondo ISO 9001:2008
Gestione ambientale:	Certificata secondo ISO 14001



Caratteristiche tecniche:

Larghezza del sistema:	50 mm
Struttura portante:	larghezza a partire da 50 mm
Profili della struttura:	profili in legno, tubolari in acciaio, profili aperti in acciaio

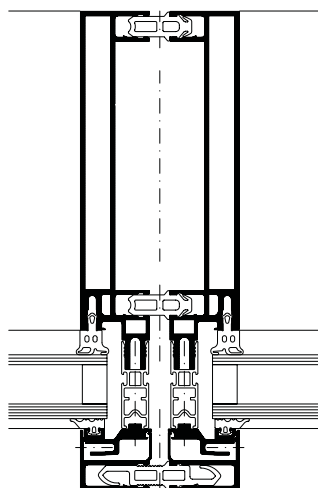
Tecnologia:

- Libera scelta del materiale (acciaio o legno) di profili con larghezza a partire da 50 mm
- Medesimo profilo di interfaccia per montanti e traversi
- Sovrapposizione dei livelli di drenaggio per mezzo di una guarnizione di ricoprimento
- Semplice ed efficiente sistema di fissaggio con viti dei profili di alluminio
- Semplice tecnica alternativa di fissaggio con chiodi per tubi di acciaio con spessore a partire da 4 mm
- Ideale per facciate verticali, poligonali, vetrate inclinate e strutture spaziali
- Ideale per facciate verticali, poligonali, vetrate inclinate e strutture spaziali
- Applicazione del vetro dall'esterno con viti in vista o nascoste

WICTEC 50EL

Facciata continua ad elementi

WICTEC 50EL è una versione ad elementi del sistema a montanti e traversi WICTEC 50. Il sistema combina le prerogative di una struttura a montanti e traversi con i vantaggi dell'assemblaggio a cellule, con una sezione in vista estremamente contenuta di 50 mm o 65 mm. I fermavetro esterni con taglio a 45° donano un aspetto particolarmente elegante a cornice. WICTEC 50EL Rappresenta la soluzione adatta soprattutto quando vi siano richieste particolarmente severe a riguardo dell'isolamento termico.



Risultati dei test / CE product pass conforme ad UNI EN 13830

Permeabilità all'aria:	classe AE
Tenuta all'acqua:	RE1200
Resistenza al carico di vento:	2000 / -3200 Pa, sicurezza 3000 / -4800 Pa
Resistenza all'impatto:	classe E5 / I5
Assicurazione di qualità:	Certificata secondo ISO 9001:2008
Gestione ambientale:	Certificata secondo ISO 14001

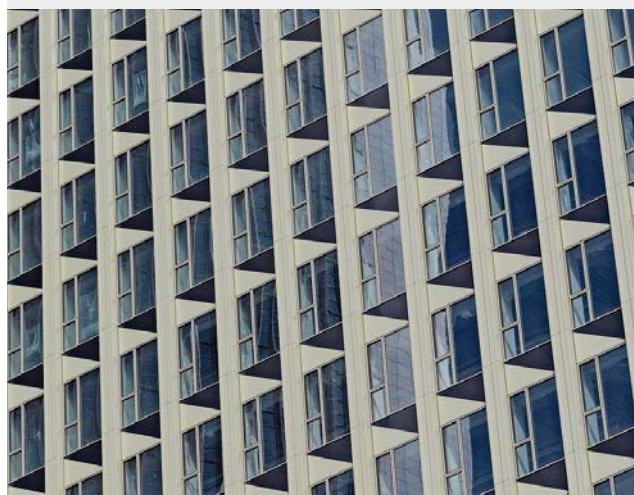


Caratteristiche tecniche:

Larghezza dei profili:	50 mm per i profili interi, 65 mm per i profili divisi
Profondità dei profili:	da 195 mm a 213 mm a seconda dello spessore del tamponamento, estensione del profilo interno 130 mm
Isolamento termico:	valore U_f fino a 1,4 W/(m²K) sul traverso, fino a 1,5 W/(m²K) sul montante
Spessore dei tamponamenti:	fino a 44 mm
Dimensione delle cellule:	(L x A) fino a 3000 mm x 3500 mm, fino a 1500 mm senza montanti intermedi

Tecnologia:

- WICTEC 50EL è il sistema di base che può essere adattato in base a specifiche richieste di progetto
- Produzione in officina delle cellule complete, evitando l'influenza delle intemperie e pertanto assicurando una qualità costante
- Assemblaggio in cantiere veloce, efficiente e pianificabile
- Assemblaggio dei profili con giunti di testa con profili a taglio termico che garantiscono un elevato isolamento
- Sezioni in vista contenute per una massima trasparenza
- Efficiente isolamento termico con U_f fino a 1,4 W/(m²K)
- Affidabili collegamenti d'angolo con accessori di sistema
- Semplice installazione in cantiere con staffe di sistema speciali

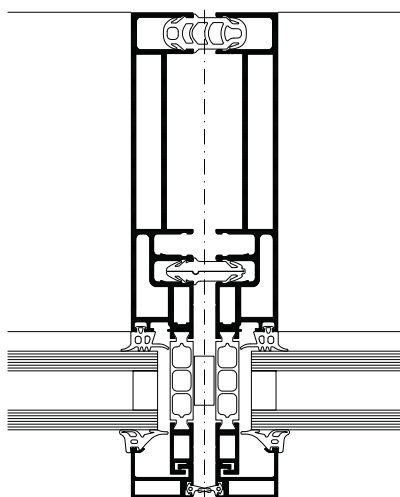


WICTEC EL60

Facciata continua ad elementi



WICTEC EL60 è la versione più sottile tra le facciate ad elementi, con sezione in vista di soli 60 mm sia dentro che fuori. I fermavetro esterni con taglio a 45° donano un aspetto particolarmente elegante a cornice. Come risultato di un isolamento termico estremamente ottimizzato, questo sistema primeggia nella sua categoria con straordinari valori di U_{cw} fino a 0,9 W/(m²K).



Caratteristiche tecniche:

Larghezza dei profili:	60 mm
Profondità dei profili:	da 198 mm
Isolamento termico:	valore U_f dei traversi fino a 1,6 W/(m²K), U_f dei profili cellula fino a 1,8 W/(m²K) U_{cw} fino a 0,9 W/(m²K)
Spessore dei tamponamenti:	fino a 36 mm di sistema, superiore su richiesta
Dimensione delle cellule:	(L x A) fino a 2800 mm x 3500 mm, fino a 1500 mm senza montanti intermedi

Tecnologia:

- WICTEC EL60 è il sistema di base che può essere adattato in base a specifiche richieste di progetto
- Produzione in officina delle cellule complete, evitando l'influenza delle intemperie e pertanto assicurando una qualità costante
- Assemblaggio in cantiere veloce, efficiente e pianificabile
- Profili a taglio termico con un eccellente livello di isolamento, provenienti da una produzione con qualità controllata e garantita
- Ridotta sezione in vista di soli 60 mm, su profili interi e composti
- I montanti ed i traversi hanno la stessa profondità
- Affidabili collegamenti d'angolo con accessori di sistema
- Semplice installazione in cantiere con staffe di sistema speciali

Risultati dei test / CE product pass conforme ad UNI EN 13830

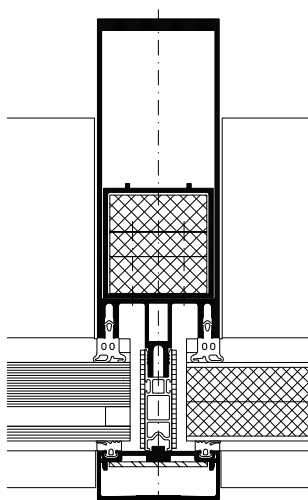
Permeabilità all'aria:	classe AE
Tenuta all'acqua:	RE1200
Resistenza al carico di vento:	2000 / -3200 Pa, sicurezza 3000 / -4800 Pa
Resistenza all'impatto:	classe E5 / I5
Assicurazione di qualità:	Certificata secondo ISO 9001:2008
Gestione ambientale:	Certificata secondo ISO 14001



WICTEC 50FP / WICTEC 60FP

Facciata continua resistente al fuoco

WICTEC 50FP e WICTEC 60FP per facciate resistenti al fuoco in classe G30 ed F30: non ha importanza quale vano scale, estensione dell'edificio, corridoio oppure tettoia vetrata – con WICTEC FP tutti i tipi di facciata e concetto architettonico possono essere adattati alle esigenze di protezione dal fuoco. Il design FP è basato sulle facciate WICTEC 50 e 60 standard, pertanto le soluzioni con protezione al fuoco possono essere integrate con le soluzioni standard in modo omogeneo e funzionale.



Risultati dei test / CE product pass conforme ad UNI EN 13830

Permeabilità all'aria:	classe AE
Tenuta all'acqua:	RE1200
Resistenza al carico di vento:	2000 / –3200 Pa, sicurezza 3000 / –4800 Pa
Resistenza all'impatto:	classe E5 / I5
Approvazione tedesca:	per facciate verticali in classe F30 e G30
Assicurazione di qualità:	certificata secondo ISO 9001:2008
Gestione ambientale:	Certificata secondo ISO 14001

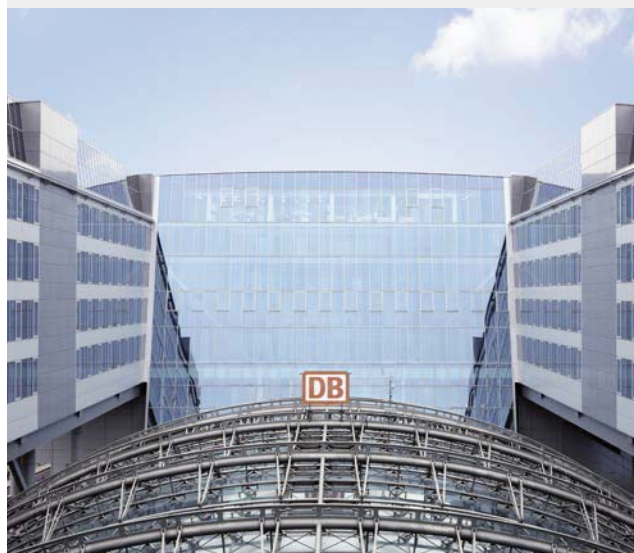


Caratteristiche tecniche:

Larghezza dei profili:	50 mm / 60 mm
Sistema di base:	WICTEC 50 / WICTEC 60
Classe di protezione al fuoco:	G30 / F30
Dimensione delle specchiature:	con sviluppo verticale fino al 1800 mm x 3000 mm, con sviluppo orizzontale fino a 2400 mm x 1400 mm
Altezza della facciata:	fino a 5000 mm
Polygonanwendung:	fino a $\pm 5^\circ$
Spessore dei tamponamenti:	F30: da 15 mm a 38 mm G30: da 15 mm a 38 mm

Tecnologia:

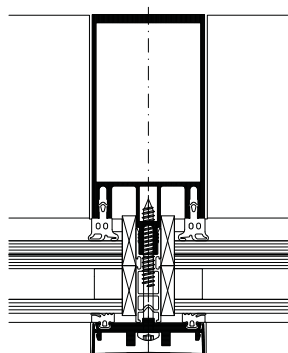
- Per facciate verticali e sporgenti (protezione al fuoco con inclinazione fino a 0°)
- Ridotta sezione in vista: 50 mm o 60 mm
- Compatibile e strutturalmente identica ai sistemi standard WICTEC 50 e WICTEC 60
- Tipologia dei tamponamenti: vetri o pannelli
- Maggior libertà nella progettazione con specchiature di grandi dimensioni
- Adatta per applicazioni interne od esterne
- Il parapetto resistente al fuoco WICONA, con classe di resistenza W90, offre la soluzione adatta per proteggere le facciate standard dal rischio di propagazione della fiamma
- Può essere abbinata alle porte resistenti al fuoco WICSTYLE 77FP o alle finestre WICLINE 75FP



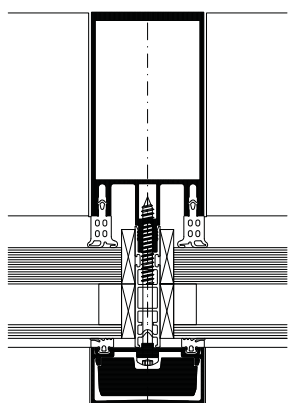
WICTEC

Facciate con resistenza all'effrazione

Sicurezza personale e protezione dell'edificio – è necessaria una soluzione che possa essere realizzata con un sistema in alluminio compatibile, progettato con un approccio globale. Ciò è possibile nei sistemi di finestre, facciate e porte WICONA. Ognuno di essi può essere progettato per resistere all'effrazione, in combinazione con altre funzioni. Le varie classi di resistenza possono essere raggiunte con i sistemi porte WICTEC senza alterare l'aspetto della costruzione, con pochi componenti aggiunti al sistema di base.



WICTEC 50 RC2



WICTEC 50 RC3

Risultati dei test / CE product pass conforme a UNI EN 13830

Vedere classificazioni relative alle rispettive serie di facciate WICTEC.



Caratteristiche tecniche:

Resistenza all'effrazione secondo UNI EN 1627:

- L'attuale normativa valida per la resistenza all'effrazione, UNI EN 1627, è in entrata in vigore nei Paesi europei nel 2011 e 2012. Essa sostituisce la precedente normativa nazionale. Sono state introdotte le classificazioni da RC1N a RC3, non identiche alle classi da WK1 a WK3, poiché è stata modificata la sequenza delle prove.

Risultati delle prove sulle facciate WICONA:

- Le serie di facciata WICTEC sono state testate secondo la nuova norma UNI EN 1627. Esse possono essere facilmente classificate senza ulteriori prove, in conformità a tale normativa.

Resistenza all'effrazione secondo UNI EN 1627 o rispettive classificazioni DIN 1627:

WICTEC 50	RC1N, RC2N, RC2, RC3
WICTEC 60	RC1N, RC2N, RC2, RC3
WICTEC 50 Facciata passiva	RC1N
WICTEC 50 Pressore integrato	RC1N
WICTEC 50A Facciata su sottostruttura	RC1N, RC2N, RC2

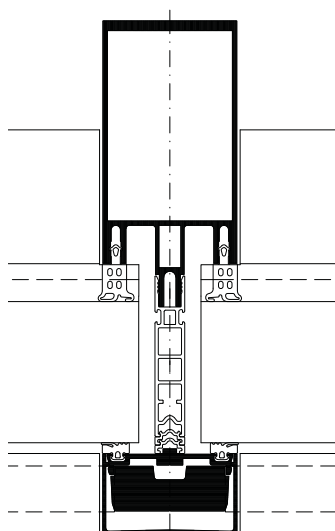
WICTEC

Sistemi facciata

Resistenza ai proiettili

Sicurezza personale e protezione dell'edificio – è necessaria una soluzione che possa essere realizzata con un sistema in alluminio compatibile, progettato con un approccio globale. Ciò è possibile nei sistemi di facciata continua, finestre e porte WICONA.

Ognuno di essi può essere progettato per resistere ai proiettili, in combinazione con altre funzioni. Le caratteristiche antiproiettile possono essere ottenute su varie applicazioni WICTEC, semplicemente aggiungendo al sistema di base una speciale blindatura in alluminio.



Risultati dei test / CE product pass conforme a UNI EN 13830

Vedere classificazioni relative alle rispettive serie di porte WICTEC.



Caratteristiche tecniche:

Resistenza ai proiettili secondo UNI EN 1522:

- In Europa le caratteristiche di resistenza ai proiettili sono regolamentate dalla norma UNI EN 1522. Le serie facciata WICTEC sono state testate secondo questa norma in varie combinazioni e sono stata certificate in classe FB4.
- La resistenza il proiettili può essere combinata con la resistenza all'effrazione nelle classi RC1N, RC2N, RC2, RC3 secondo UNI EN 1627.

Combinazioni possibili con altre serie WICONA con classe di resistenza al proiettile FB4:

- Porte WICSTYLE 65 evo / WICSTYLE 75 evo
- Finestre WICLINE 65 evo / WICLINE 75 evo

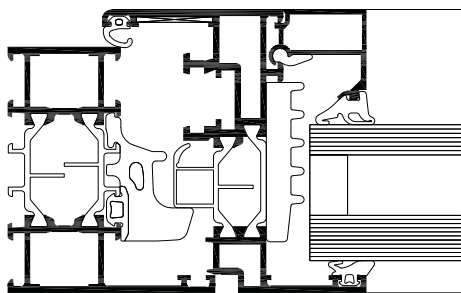
Classi di resistenza ai proiettili secondo UNI EN 1522:

WICTEC 50	FB4
WICTEC 60	FB4

WICLINE 65 evo

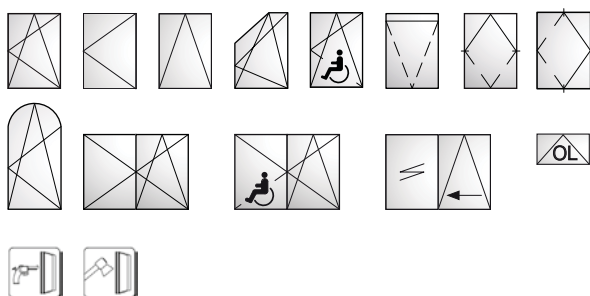
Finestre ad anta, anta / ribalta,
vasistas, ribalta / anta,
doppia anta / sopra luce

Lo stato dell'arte della tecnologia ed una gamma completa di profili rendono le finestre in alluminio WICLINE 65 evo un prodotto estremamente versatile con un ampio raggio di applicazioni. Pur utilizzando una profondità costruttiva di soli 65 mm, questo sistema raggiunge elevate prestazioni di isolamento termico ed acustico. La serie WICLINE 65 evo offre un attraente rapporto tra prezzo e prestazioni.



Risultati dei test / CE product pass conforme ad UNI EN 14351-1:2006+A1:2010

Permeabilità all'aria:	classe 4
Tenuta all'acqua:	E900
Resistenza al carico di vento:	classe C5/B5
Isolamento acustico:	$R_w (C; C_{tr}) = 47 (-1; -4)$ dB
Forze di apertura:	classe 1
Capacità di carico dei dispositivi di sicurezza:	conforme
Resistenza meccanica:	classe 4
Cicli di apertura / chiusura:	classe 3 (20.000 cicli)
Resistenza alla corrosione della ferramenta:	classe 5
Resistenza all'effrazione:	RC1N, RC2N, RC2, RC3
Resistenza al proiettile:	FB4 S, FB4 NS (a seconda della combinazione di profili)
Assicurazione di qualità:	Certificata secondo ISO 9001:2008
Gestione ambientale:	Certificata secondo ISO 14001



Caratteristiche tecniche:

Tecnologia:

- Sistema a camera multipla ad elevato isolamento termico con design simmetrico e qualità dell'assemblaggio garantita
- Sistema per connessioni d'angolo brevettato, per garantire la stabilità dei telai e delle ante
- Spessore dei tamponamenti fino a 59 mm

Isolamento termico:

- Valori U_f fino a 1,4 W/(m²K)
- Valore U_w fino al 0,93 W/(m²K) con vetro triplo

Concetto di tenuta:

- Speciale guarnizione centrale con tre opzioni:
 - guarnizione perimetrale continua, senza giunti negli angoli
 - angoli preformati senza necessità di incollaggio
 - telai vulcanizzati

Ferramenta:

- Sistema ad elevata portata con:
 - cerniere in vista, verniciatura a polveri od anodizzazione in tutti i colori
 - cerniere nascoste con frizione di fine corsa integrata, angolo di apertura max. 105°
- Peso dell'anta:
 - con cerniere nascoste: fino a 160 Kg
 - con cerniere in vista: fino a 200 Kg
 - su richiesta: fino a 300 Kg
- Dimensioni dell'anta (l x h): fino a 1700 mm x 2500 mm, sopra luce fino a 2500 mm x 1700 mm
- Limitatore di apertura opzionale con varie configurazioni

Opzioni aggiuntive:

- anta a scomparsa
- design classico
- telaio ad inserimento per facciate montanti e traversi
- sopra luce con asta a leva, manovella o motorizzazione
- bilico orizzontale o verticale
- scorrevole parallelo, con o senza servomeccanismo
- apertura a sporgere con frizioni
- apertura a sporgere con cerniere
- portafinestra con soglia ribassata, ad una o due ante, apertura interna od esterna
- Resistenza all'effrazione (vedi prove sul sistema)
- Resistenza ai proiettili (vedi prove sul sistema)

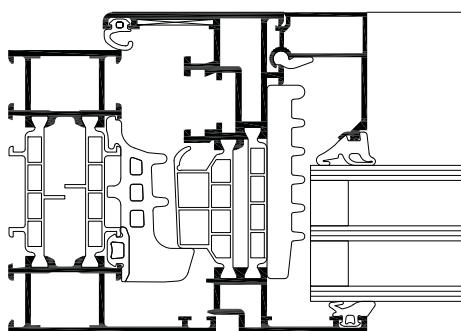
Compatibile con le serie porta

WICSTYLE 65 evo e WICSTYLE 75 evo.

WICLINE 75 evo

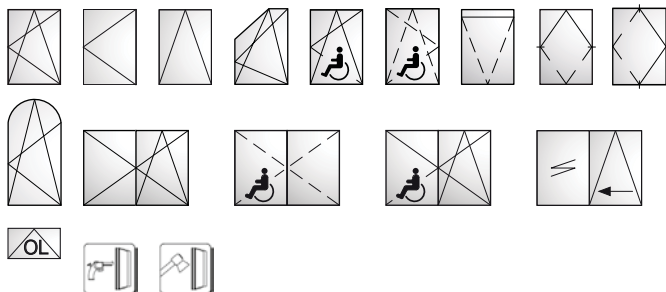
Finestre ad anta, anta / ribalta, vasistas, ribalta / anta, doppia anta / Modulo Minergie-P

Con una profondità di 75 mm, WICLINE 75 evo raggiunge le più alte prestazioni di isolamento termico e resistenza strutturale. Con la sua prestazione tecnica superiore, questa finestra in alluminio soddisfa tutte le richieste architettoniche del futuro. In Svizzera, WICLINE 75 evo è stata la prima finestra in alluminio ad essere certificata come modulo Minergie-P.



Risultati dei test / CE product pass conforme ad UNI EN 14351-1:2006+A1:2010

Permeabilità all'aria:	classe 4
Tenuta all'acqua:	E900
Resistenza al carico di vento:	classe C5/B5
Isolamento acustico:	$R_w (C; C_{tr}) = 47 (-1; -4) \text{ dB}$
Forze di apertura:	classe 1
Capacità di carico dei dispositivi di sicurezza:	conforme
Resistenza meccanica:	classe 4
Cicli di apertura / chiusura:	classe 3 (20.000 cicli)
Resistenza alla corrosione della ferramenta:	classe 5
Resistenza all'effrazione:	RC1N, RC2N, RC2, RC3
Resistenza al proiettile:	FB4 S, FB4 NS (a seconda della combinazione di profili)
Assicurazione di qualità:	Certificata secondo ISO 9001:2008
Gestione ambientale:	Certificata secondo ISO 14001



Caratteristiche tecniche:

Tecnologia:

- Sistema a camera multipla ad elevato isolamento termico con design simmetrico e qualità dell'assemblaggio garantita
- Sistema per connessioni d'angolo brevettato, per garantire la stabilità dei telai e delle ante
- Spessore dei tamponamenti fino a 69 mm

Isolamento termico:

- Valori U_f fino a $1,2 \text{ W}/(\text{m}^2\text{K})$
- Valore U_w fino al $0,87 \text{ W}/(\text{m}^2\text{K})$ con vetro triplo
- Certificata come modulo Minergie-P con $U_w \leq 0,8 \text{ W}/(\text{m}^2\text{K})$

Concetto di tenuta:

- Speciale guarnizione centrale con tre opzioni:
 - guarnizione perimetrale continua, senza giunti negli angoli
 - angoli preformati senza necessità di incollaggio
 - telai vulcanizzati

Ferramenta:

- Sistema ad elevata portata con:
 - cerniere in vista, verniciatura a polveri od anodizzazione in tutti i colori
 - cerniere nascoste con frizione di fine corsa integrata, angolo di apertura max. 105°
- Peso dell'anta:
 - con cerniere nascoste: fino a 160 Kg
 - con cerniere in vista: fino a 200 Kg
 - su richiesta: fino a 300 Kg
- Dimensioni dell'anta (l x h): fino a 1700 mm x 2500 mm, finestra per tetti fino a 2500 mm x 1700 mm
- Limitatore di apertura opzionale con varie configurazioni

Opzioni aggiuntive:

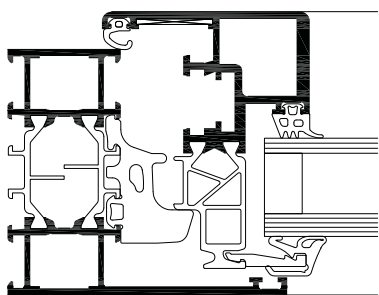
- anta a scomparsa
- design classico
- telaio ad inserimento per facciate continue
- lucernario con asta a leva, manovella o motorizzazione
- bilico orizzontale o verticale
- scorrevole parallelo, con o senza meccanismo
- apertura a sporgere con frizioni
- apertura a sporgere con cerniere
- portafinestra con soglia ribassata, ad una o due ante, apertura interna od esterna

Compatibile con le serie di porte
WICSTYLE 65 evo e WICSTYLE 75 evo.

WICLINE 65 evo/ WICLINE 75 evo Anta a scomparsa



L'opzione "Anta a scomparsa" nel sistema di finestre in alluminio WICLINE evo presenta uno speciale fermavetro fissato direttamente nella zona del taglio termico. Così facendo, il sistema ottiene una larghezza in vista dei profili estremamente sottile, eccellenti valori di isolamento termico ed un aspetto esteriore privo di fughe in vista. Il rapporto ottimizzato fra telaio e vetro determina ottimi valori di U_w , un'elevata trasmissione luminosa ed una visibilità maggiore.



Risultati dei test / CE product pass conforme ad UNI EN 14351-1:2006+A1:2010

Permeabilità all'aria:	classe 4
Tenuta all'acqua:	E1200
Resistenza al carico di vento:	classe C5 / B5
Isolamento acustico:	$R_w (C; C_{tr}) = 47 (-1; -4) \text{ dB}$
Forze di apertura:	classe 1
Capacità di carico dei dispositivi di sicurezza:	conforme
Resistenza meccanica:	classe 4
Cicli di apertura / chiusura:	classe 2 (10.000 cicli)
Resistenza all'impatto:	classe 3
Resistenza alla corrosione della ferramenta:	classe 5
Resistenza all'effrazione:	RC1N, RC2N, RC2, RC3
Assicurazione di qualità:	Certificata secondo ISO 9001:2008
Gestione ambientale:	Certificata secondo ISO 14001



Caratteristiche tecniche:

Tecnologia:

- Sistema a camera multipla ad elevato isolamento termico con design simmetrico e qualità dell'assemblaggio garantita
- Sistema per connessioni d'angolo brevettato, per garantire la stabilità dei telai e delle ante
- Spessore dei tamponamenti fino a 42 mm
- Opzione con telaio per integrazione in facciata montanti e traversi

Isolamento termico:

- Valori U_i fino a $1,5 \text{ W/(m}^2\text{K)}$
- Valore U_w fino al $0,94 \text{ W/(m}^2\text{K)}$ con vetro triplo

Concetto di tenuta:

- Speciale guarnizione centrale con tre opzioni:
 - guarnizione perimetrale continua, senza giunti negli angoli
 - angoli preformati senza necessità di incollaggio
 - telai vulcanizzati

Ferramenta:

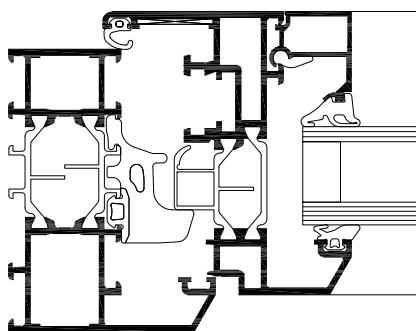
- Sistema ad elevata portata con cerniere nascoste, con frizione di fine corsa integrata, angolo di apertura max. 105°
- Peso dell'anta:
 - con cerniere nascoste: fino a 130 Kg
- Dimensioni dell'anta (l x h): fino a 1400 mm x 2250 mm
- Limitatore di apertura opzionale con varie configurazioni

Opzioni aggiuntive:

- telaio integrabile per facciate montanti e traversi
- lucernario
- Resistenza all'effrazione (vedi prove sul sistema)

WICLINE 65 evo/ WICLINE 75 evo Design classico

Profili smussati e ante con sormonto sono le caratteristiche della serie WICLINE evo con linea classica. Questo design sottolinea uno stile richiesto spesso per l'architettura residenziale. Ideale per nuove costruzioni e per ristrutturazioni per un miglioramento energetico.



Risultati dei test / CE product pass conforme ad UNI EN 14351-1:2006+A1:2010

Permeabilità all'aria:	classe 4
Tenuta all'acqua:	E900
Resistenza al carico di vento:	classe C5/B5
Isolamento acustico:	$R_w (C; C_{tr}) = 47 (-1; -4) \text{ dB}$
Forze di apertura:	classe 1
Capacità di carico dei dispositivi di sicurezza:	conforme
Resistenza meccanica:	classe 4
Cicli di apertura / chiusura:	classe 3 (20.000 cicli)
Resistenza alla corrosione della ferramenta:	classe 5
Resistenza all'effrazione:	RC1N, RC2N, RC2, RC3
Assicurazione di qualità:	Certificata secondo ISO 9001:2008
Gestione ambientale:	Certificata secondo ISO 14001



Caratteristiche tecniche:

Tecnologia:

- Sistema a camera multipla ad elevato isolamento termico con design simmetrico e qualità dell'assemblaggio garantita, sormonto del vetro smussato con angolo di 30°
- Sistema per connessioni d'angolo brevettato, per garantire la stabilità dei telai e delle ante
- Spessore dei tamponamenti fino a 59 mm

Isolamento termico:

- Valori U_f fino a 1,5 W/(m²K)
- Valore U_w fino al 0,84 W/(m²K) con vetro triplo

Concetto di tenuta:

- Speciale guarnizione centrale con tre opzioni:
 - guarnizione perimetrale continua, senza giunti negli angoli
 - angoli preformati senza necessità di incollaggio
 - telai vulcanizzati

Ferramenta:

- Sistema ad elevata portata con:
 - cerniere in vista, verniciatura a polveri od anodizzazione in tutti i colori
 - cerniere nascoste con frizione di fine corsa integrata, angolo di apertura max. 105°
- Peso dell'anta:
 - con cerniere in vista: fino a 100 Kg
 - con cerniere nascoste: fino a 100 Kg
- Dimensioni dell'anta (l x h): fino a 1300 mm x 1700 mm
- Limitatore di apertura opzionale con varie configurazioni

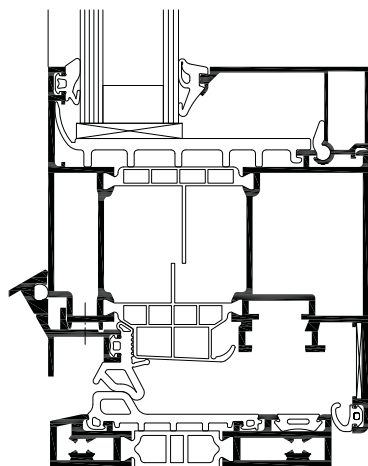
Opzioni aggiuntive nel design classico:

- anta complanare per linea classica
- anta con sovrapposizione e telaio standard
- specchiature fisse
- finestra a due ante
- profili spezzavetro e inglesina per incollaggio
- telaio integrabile nelle facciate continue
- lucernario
- Resistenza all'effrazione (vedi prove sul sistema)

Compatibile con le serie di porte WICSTYLE 65 evo e WICSTYLE 75 evo.

WICLINE 65 evo/ WICLINE 75 evo Porta-finestra, senza barriere

Grazie all'estensione dei limiti dimensionali dell'anta singola o doppia ed alla soglia ribassata, questa portafinestra in alluminio, ad apertura interna od esterna, offre una nuova libertà di espressione architettonica. Le eccellenti prestazioni tecniche e l'esemplare isolamento termico stabiliscono nuovi standard.



Apertura
interna

Risultati dei test / CE product pass conforme ad UNI EN 14351-1:2006+A1:2010

	Apertura interna	Apertura esterna
Permeabilità all'aria:	classe 4	classe 4
Tenuta all'acqua:	9A (una ante) o 7A (due ante)	7A
Resistenza al carico di vento:	fino a C5/B5	fino a C3/B3
Forze di apertura:	classe 1	classe 1
Resistenza meccanica:	classe 4	classe 4
Cicli di apertura / chiusura:	classe 2 (10.000 cicli)	classe 2 (10.000 cicli)
Assicurazione di qualità:	Certificata secondo ISO 9001:2008	
Gestione ambientale:	Certificata secondo ISO 14001	



Caratteristiche tecniche:

Tecnologia:

- Sistema a camera multipla ad elevato isolamento termico con design simmetrico e qualità dell'assemblaggio garantita
- Sistema per connessioni d'angolo brevettato, per garantire la stabilità dei telai e delle ante
- Spessore dei tamponamenti fino a 69 mm
- Soglia ribassata a taglio termico

Isolamento termico:

- Valori U_f fino a 1,3 W/(m²K)

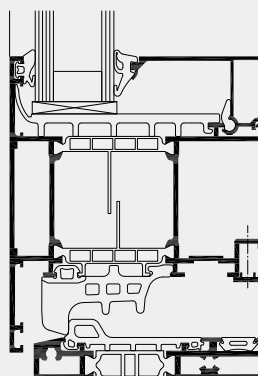
Concetto di tenuta:

- Speciale guarnizione centrale con tre opzioni:
 - guarnizione perimetrale continua, senza giunti negli angoli
 - angoli preformati senza necessità di incollaggio
 - telai vulcanizzati

Ferramenta:

- Apertura interna od esterna
- Opzione ad una o due ante
- Apertura interna con ferramenta ad elevata portata con cerniere in vista, verniciatura a polveri od anodizzazione in vari colori
- Peso dell'anta: fino a 130 Kg
- Dimensioni dell'anta (l x h):
 - apertura interna fino a 1400 mm x 2500 mm
 - apertura esterna fino a 1300 mm x 2250 mm
- Limitatore di apertura opzionale con varie configurazioni

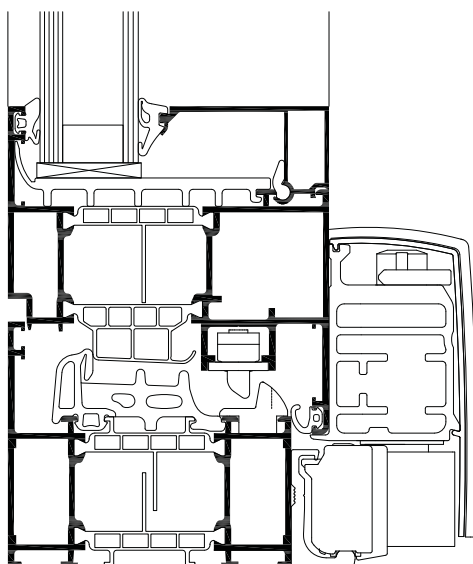
Compatibile con le serie di porte WICSTYLE 65 evo e WICSTYLE 75 evo.



Apertura
esterna

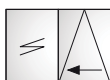
WICLINE 65 evo / WICLINE 75 evo Finestra Scorrevole

Con questa tipologia di apertura "salva-spazio", l'anta può essere aperta a ribalta oppure fatta scorrere lateralmente in parallelo. La grande semplicità di manovra, il versatile posizionamento per la ventilazione senza ingombri interni, unitamente alle elevate prestazioni sono le caratteristiche di questa tipologia di apertura del sistema finestra in alluminio WICLINE evo.



Risultati dei test / CE product pass conforme ad UNI EN 14351-1:2006+A1:2010

Permeabilità all'aria:	classe 4
Tenuta all'acqua:	E750
Resistenza al carico di vento:	classe C5/B5
Forze di apertura:	classe 1
Resistenza meccanica:	classe 4
Cicli di apertura / chiusura:	classe 2 (10.000 cicli)
Assicurazione di qualità:	Certificata secondo ISO 9001:2008
Gestione ambientale:	Certificata secondo ISO 14001



Caratteristiche tecniche:

Tecnologia:

- Sistema a camera multipla ad elevato isolamento termico con design simmetrico e qualità dell'assemblaggio garantita
- Sistema per connessioni d'angolo brevettato, per garantire la stabilità dei telai e delle ante
- Spessore dei tamponamenti fino a 69 mm

Isolamento termico:

- Valori U_f fino a 1,2 W/(m²K)

Concetto di tenuta:

- Speciale guarnizione centrale in telai vulcanizzati

Ferramenta:

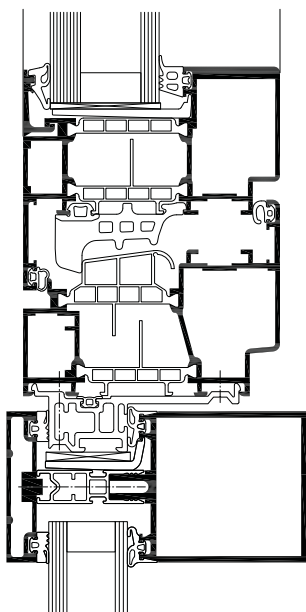
- Ferramenta a ribalta / scorrimento con opzione
 - senza meccanismo di manovra
 - con meccanismo di manovra (wfo)
- Peso dell'anta:
 - fino a 160 Kg
 - fino a 200 Kg (wfo)
- Dimensioni dell'anta (l x h):
 - fino a 1685 mm x 2500 mm
 - fino a 2000 mm x 2700 mm (wfo)

**Compatibile con le serie di porte
WICSTYLE 65 evo e WICSTYLE 75 evo.**

WICLINE 65 evo / WICLINE 75 evo

Anta integrata in facciata, apertura esterna

La funzione di apertura esterna offre tipicamente dei vantaggi sostanziali: ventilazione efficiente, nessun ingombro interno, apertura manuale o motorizzata. Con ampie dimensioni delle specchiature e caratteristiche ottimali, WICLINE evo presenta con questa opzione un'alternativa architettonica molto interessante.



Risultati dei test / CE product pass conforme ad UNI EN 14351-1:2006+A1:2010

Permeabilità all'aria:	classe 4
Tenuta all'acqua:	E1200
Resistenza al carico di vento:	classe C5/B5
Forze di apertura:	classe 1
Capacità di carico dei dispositivi di sicurezza:	conforme
Resistenza meccanica:	classe 4
Cicli di apertura / chiusura:	classe 2 (10.000 cicli)
Resistenza all'impatto:	classe 3
Assicurazione di qualità:	Certificata secondo ISO 9001:2008
Gestione ambientale:	Certificata secondo ISO 14001



Caratteristiche tecniche:

Tecnologia:

- Sistema a camera multipla ad elevato isolamento termico con design simmetrico e qualità dell'assemblaggio garantita
- Sistema per connessioni d'angolo brevettato, per garantire la stabilità dei telai e delle ante
- Spessore dei tamponamenti fino a 69 mm
- Telaio opzionale per integrazione in facciata montanti e traversi

Isolamento termico:

- Valori U_i fino a 1,5 W/(m²K)
- Valori U_w fino a 0,94 W/(m²K) con vetro triplo

Concetto di tenuta:

- Speciale guarnizione centrale con tre opzioni:
 - guarnizione perimetrale continua, senza giunti negli angoli
 - angoli preformati senza necessità di incollaggio
 - telai vulcanizzati

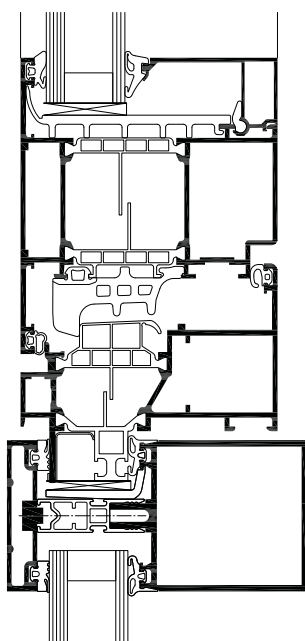
Ferramenta:

- Cerniere esterne in vista con opzioni:
 - applicazione sul lato orizzontale superiore
 - applicazione sul lato verticale
- Apertura manuale o motorizzata
- Peso dell'anta: fino a 150 Kg
- Dimensioni dell'anta (l x h): fino a 2000 mm x 2000 mm



WICLINE 65 evo / WICLINE 75 evo Apertura verso l'esterno con frizioni

Un aspetto elegante abbinato ad un'efficiente ventilazione caratterizzano il sistema di finestre in alluminio WICLINE evo nella sua opzione di apertura all'italiana. I compassi nascosti consentono la realizzazione di aperture esterne anche di grandi dimensioni, con un funzionamento sicuro in ogni posizione di apertura. Speciali profili telaio per parti fisse o per l'integrazione in facciata, unitamente ad un'ampia gamma di frizioni conferiscono una grande versatilità al sistema.



Risultati dei test / CE product pass conforme ad UNI EN 14351-1:2006+A1:2010

Permeabilità all'aria:	classe 4
Tenuta all'acqua:	E1200
Resistenza al carico di vento:	classe C5 / B5
Forze di apertura:	classe 1
Resistenza meccanica:	classe 4
Cicli di apertura / chiusura:	classe 2 (10.000 cicli)
Resistenza all'impatto:	classe 3
Assicurazione di qualità:	Certificata secondo ISO 9001:2008
Gestione ambientale:	Certificata secondo ISO 14001



Caratteristiche tecniche:

Tecnologia:

- Sistema a camera multipla ad elevato isolamento termico con design simmetrico e qualità dell'assemblaggio garantita
- Sistema per connessioni d'angolo brevettato, per garantire la stabilità dei telai e delle ante
- Spessore dei tamponamenti fino a 69 mm
- Opzione con telaio integrabile in facciata montanti e trasversi

Isolamento termico:

- Valori U_i fino a 1,5 W/(m²K)
- Valori U_w fino a 1,0 W/(m²K) con vetro triplo

Concetto di tenuta:

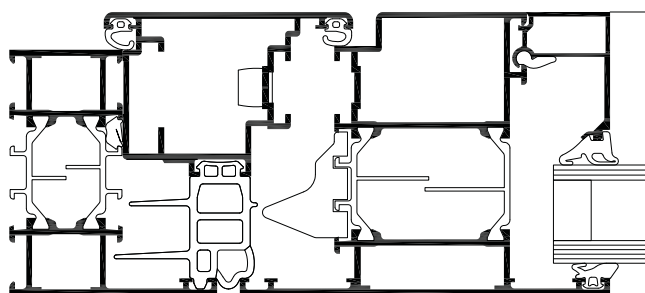
- Speciale guarnizione centrale con angoli vulcanizzati

Ferramenta:

- Frizioni a compasso integrate con regolazione verticale
- Apertura manuale o motorizzata
- Peso dell'anta: fino a 150 Kg
- Dimensioni dell'anta (l x h): fino a 2000 mm x 2200 mm

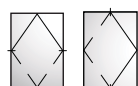
WICLINE 65 evo / WICLINE 75 evo Finestra a bilico orizzontale o verticale

Una classica tipologia di apertura diventa stato dell'arte con la tecnologia WICONA: la finestra a bilico orizzontale e verticale basata sul sistema WICLINE evo garantisce un maggior isolamento termico, con elevate classificazioni in tutti i test validi per la marcatura CE. Con la sua ferramenta, visibile o nascosta, assume una notevole valenza estetica in ogni infisso posato su muratura od integrato in facciata.



Risultati dei test / CE product pass conforme ad UNI EN 14351-1:2006+A1:2010

	Orizzontale	Verticale
Permeabilità all'aria:	classe 4	classe 4
Tenuta all'acqua:	E750	4A
Resistenza al carico di vento:	classe C5/B5	classe C5/B5
Forze di apertura:	classe 1	classe 1
Resistenza meccanica:	classe 4	classe 4
Cicli di apertura / chiusura:	classe 2 (10.000 cicli)	classe 2 (10.000 cicli)
Assicurazione di qualità:	Certificata secondo ISO 9001:2008	
Gestione ambientale:	Certificata secondo ISO 14001	



Caratteristiche tecniche:

Tecnologia:

- Sistema a camera multipla ad elevato isolamento termico con design simmetrico e qualità dell'assemblaggio garantita
- Sistema per connessioni d'angolo brevettato, per garantire la stabilità dei telai e delle ante
- Spessore dei tamponamenti fino a 69 mm
- Opzione telaio per l'integrazione in facciata montanti e traversi

Isolamento termico:

- Valori U_i fino a 1,5 W/(m²K)
- Valori U_w fino a 1,0 W/(m²K) con vetro triplo

Concetto di tenuta:

- Guarnizione centrale con ali per una tenuta ottimale ed un maggior isolamento termico

Ferramenta:

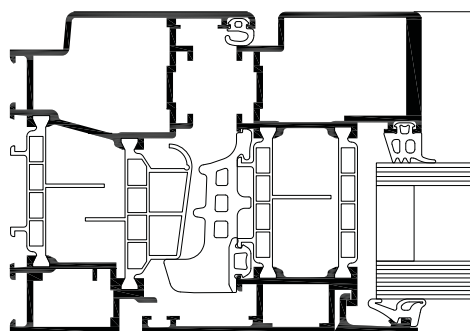
- Ferramenta per bilico orizzontale o verticale con opzioni:
 - cerniere in vista
 - cerniere a scomparsa
- Peso dell'anta:
 - orizzontale fino a 150 Kg
 - verticale fino a 120 Kg
- Dimensioni dell'anta (l x h):
 - orizzontale fino a 2400 mm x 1400 mm
 - verticale fino a 2000 mm x 2000 mm



WICLINE 65 evo / WICLINE 75 evo

Apertura esterna con cerniere superiori o laterali

Un'anta apribile verso l'esterno offre molti vantaggi: un'efficiente ventilazione, la scelta tra apertura manuale o motorizzata, nessun ingombro all'interno. WICLINE evo offre un'interessante alternativa architettonica con varie dimensioni possibili e funzionalità ottimali.



Caratteristiche tecniche:

Tecnologia:

- Sistema a camera multipla ad elevato isolamento termico con design simmetrico e qualità dell'assemblaggio garantita
- Sistema per connessioni d'angolo brevettato, per garantire la stabilità dei telai e delle ante
- Spessore dei tamponamenti fino a 69 mm
- Profili opzionali per infissi con specchiature fisse ed apribili

Isolamento termico:

- Valori U_i fino a 1,5 W/(m²K)
- Valore U_{cw} fino a 0,94 W/(m²K)

Concetto di tenuta:

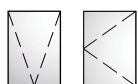
- Speciale guarnizione centrale con ali per una tenuta ottimale ed un maggior isolamento termico

Ferramenta:

- Cerniere ad applicazione frontale con opzioni quali:
 - fissaggio superiore per apertura a sporgere
 - fissaggio laterale per apertura ad anta
- Apertura manuale o motorizzata
- Peso dell'anta fino a 150 Kg
- Dimensioni dell'anta (l x h): fino a 1700 mm x 2000 mm

Risultati dei test / CE product pass conforme ad UNI EN 14351-1:2006+A1:2010

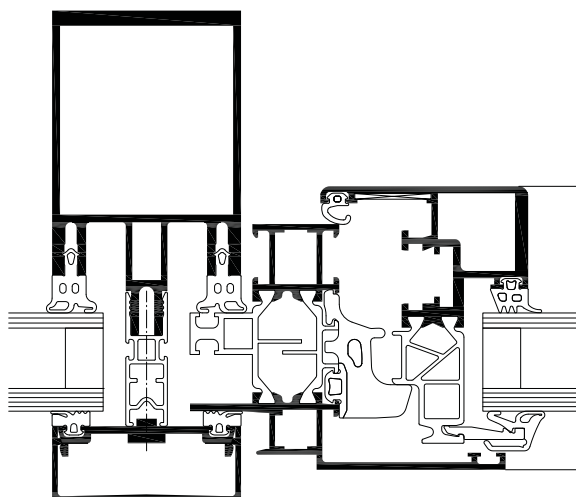
Permeabilità all'aria:	classe 4
Tenuta all'acqua:	E1200
Resistenza al carico di vento:	classe C5/B5
Forze di apertura:	classe 1
Capacità di carico dei dispositivi di sicurezza:	conforme
Resistenza meccanica:	classe 4
Cicli di apertura / chiusura:	classe 2 (10.000 cicli)
Resistenza all'impatto:	classe 3
Assicurazione di qualità:	Certificata secondo ISO 9001:2008
Gestione ambientale:	Certificata secondo ISO 14001



WICLINE 65 evo / WICLINE 75 evo Anta integrata in facciata, apertura interna

La combinazione ideale: facciata montanti e traversi WICTEC con anta apribile del sistema finestra WICLINE. Il sistema è versatile grazie alle diverse prestazioni con soluzioni specifiche di elevato livello tecnico ed estetico e un'ampia offerta di funzioni aggiuntive.

2 |



**Risultati dei test / CE product pass conforme
ad UNI EN 14351-1:2006+A1:2010 ed UNI EN 13830**

Vedere classificazioni relative alle serie finestra WICLINE e alla serie facciata WICTEC.

Caratteristiche tecniche:

Tecnologia:

- Sistema a camera multipla ad elevato isolamento termico con design simmetrico e qualità dell'assemblaggio garantita.
- Sistema per connessioni d'angolo brevettato, per garantire la stabilità dei telai e delle ante

Isolamento termico:

- Valori U_f fino a 1,2 W/(m²K)
- Valore U_{cw} conseguente alla combinazione di facciata e anta

Opzioni di apertura interna:

- Ad anta, anta/ribalta, vasistas
- Anta a scomparsa
- Resistenza all'effrazione

Ferramenta:

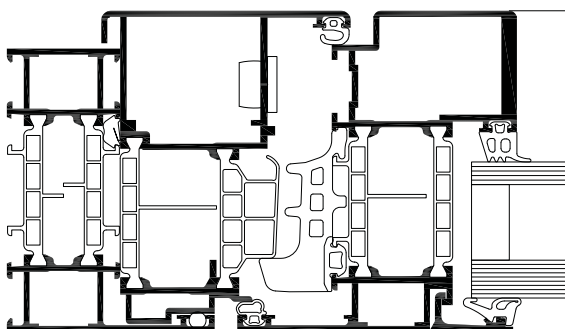
- Sistema di ferramenta ad elevata resistenza con:
 - cerniere in vista, verniciatura a polveri od anodizzazione
 - in tutti i colori
 - cerniere a scomparsa con frizione di fine corsa integrata
 - angolo di apertura max. 105°
- Peso dell'anta:
 - cerniere in vista per anta/ribalta: fino a 160 Kg
 - cerniere a scomparsa per anta/ribalta: fino a 200 Kg
 - cerniere per anta (su richiesta): fino a 300 Kg
- Dimensioni dell'anta (l x h): fino a 1700 mm x 2500 mm
- Limitatore d'apertura opzionale, in varie tipologie

24
25

WICLINE 65 evo/ WICLINE 75 evo

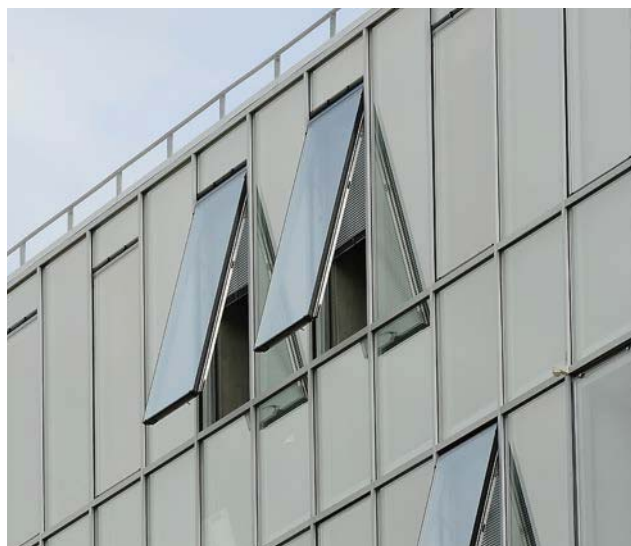
Anta con apertura verso l'esterno con frizioni

Una linea elegante con un'efficiente ventilazione sono le caratteristiche del sistema WICLINE evo nella sua versione di apertura all'italiana. Le frizioni nascoste permettono un'apertura verso l'esterno sicura in ogni posizione, anche per grandi dimensioni dell'anta. Il sistema offre una grande versatilità grazie all'ampia gamma di frizioni abbinate a profili telaio speciali.



Risultati dei test / CE product pass conforme ad UNI EN 14351-1:2006+A1:2010

Permeabilità all'aria:	classe 4
Tenuta all'acqua:	E1200
Resistenza al carico di vento:	classe C5/B5
Forze di apertura:	classe 1
Resistenza meccanica:	classe 4
Cicli di apertura / chiusura:	classe 2 (10.000 cicli)
Resistenza all'impatto:	classe 3
Assicurazione di qualità:	Certificata secondo ISO 9001:2008
Gestione ambientale:	Certificata secondo ISO 14001



Caratteristiche tecniche:

Tecnologia:

- Sistema a camera multipla ad elevato isolamento termico con design simmetrico e qualità dell'assemblaggio garantita
- Sistema per connessioni d'angolo brevettato, per garantire la stabilità dei telai e delle ante
- Spessore dei tamponamenti fino a 69 mm
- Opzione con telaio per l'integrazione in facciata montanti e traversi

Isolamento termico:

- Valori U_i fino a 1,5 W/(m²K)
- Valore U_{CW} fino a 1,0 W/(m²K) con triplo vetro

Concetto di tenuta:

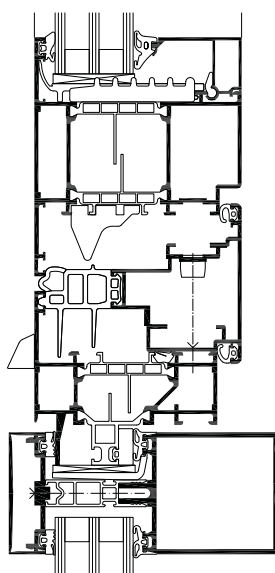
- Voluminosa guarnizione centrale con angoli preformati

Ferramenta:

- Frizioni nascoste con regolazione verticale
- Apertura manuale o motorizzata
- Peso dell'anta fino a 150 Kg
- Dimensioni dell'anta (l x h): fino a 2000 mm x 2200 mm

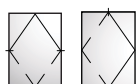
WICLINE 65 evo/ WICLINE 75 evo Apertura a bilico, orizzontale o verticale

Una classica tipologia di apertura diventa stato dell'arte con la tecnologia WICONA: la finestra a bilico orizzontale e verticale basata sul sistema WICLINE evo garantisce un maggior isolamento termico, elevate classificazioni in tutti i test validi per la marcatura CE e, con la sua ferramenta visibile o nascosta, assume una notevole valenza estetica per integrazione in facciata.



Risultati dei test / CE product pass conforme ad UNI EN 14351-1:2006+A1:2010

	Orizzontale	Verticale
Permeabilità all'aria:	classe 4	classe 4
Tenuta all'acqua:	E750	4A
Resistenza al carico di vento:	classe C5/B5	classe C5/B5
Forze di apertura:	classe 1	classe 1
Resistenza meccanica:	classe 4	classe 4
Cicli di apertura / chiusura:	classe 2 (10.000 cicli)	classe 2 (10.000 cicli)
Assicurazione di qualità:	Certificata secondo ISO 9001:2008	
Gestione ambientale:	Certificata secondo ISO 14001	



Caratteristiche tecniche:

Tecnologia:

- Sistema a camera multipla ad elevato isolamento termico con design simmetrico e qualità dell'assemblaggio garantita
- Sistema per connessioni d'angolo brevettato, per garantire la stabilità dei telai e delle ante
- Spessore dei tamponamenti fino a 69 mm
- Opzione con telaio per collegamento alla struttura

Isolamento termico:

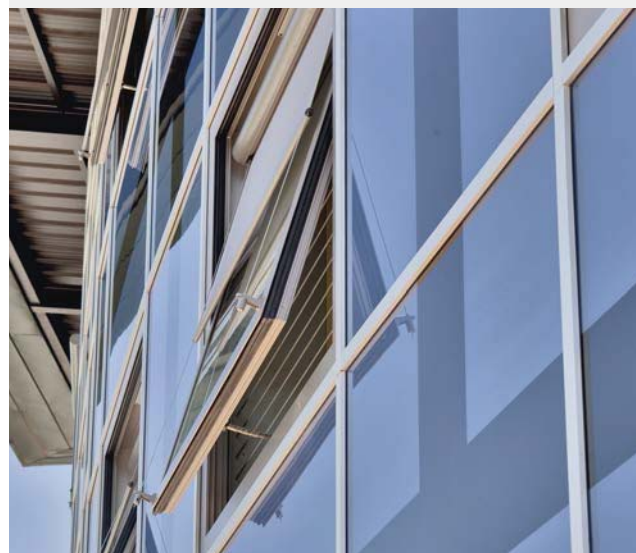
- Valori U_i fino a 1,5 W/(m²K)
- Valori U_w fino a 1,0 W/(m²K) con vetro triplo

Concetto di tenuta:

- Speciale guarnizione centrale per una tenuta ottimale ed un maggior isolamento termico

Ferramenta:

- Ferramenta per bilico orizzontale o verticale con opzioni:
 - frizioni in vista
 - frizioni a scomparsa
- Peso dell'anta:
 - orizzontale fino a 150 Kg
 - verticale fino a 120 Kg
- Dimensioni dell'anta (l x h):
 - orizzontale fino a 2400 mm x 1400 mm
 - verticale fino a 2000 mm x 2000 mm

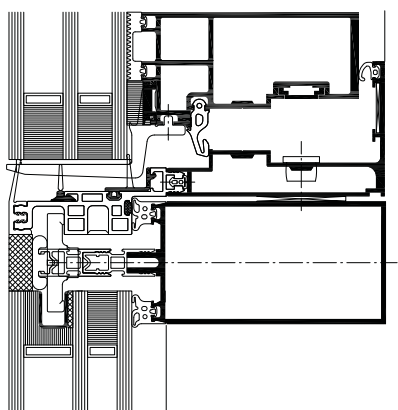


WICLINE 90SG

Anta apertura esterna integrata,
a sporgere o a pantografo,
con incollaggio strutturale



L'apertura integrata WICLINE 90SG costituisce un interessante complemento per una facciata e garantisce un'efficiente ventilazione, anche automatizzata. Questa finestra tutto-vetro è provvista di tutte le opzioni, come l'apertura a sporgere o parallela e può essere integrata complanare al vetro sulla facciata WICTEC 50SG o oppure su un sistema di facciata montanti e traversi. Per un eccellente isolamento termico, con WICLINE 90SG si può scegliere tra il doppio o il triplo vetro. L'utilizzo di un vetrocamera standard, senza la lastra esterna sfalsata, ottimizza i costi e aumenta la sicurezza.



Risultati dei test / CE product pass conforme ad UNI EN 14351-1:2006+A1:2010

Permeabilità all'aria:	classe 4
Tenuta all'acqua:	E750
Resistenza al carico di vento:	classe C5/B5
Cicli di apertura / chiusura:	classe 2 (10.000 cicli)
Resistenza all'impatto:	classe 3
Capacità di carico dei dispositivi di sicurezza:	conforme
Approvazioni:	ETA: (Benestare Tecnico Europeo)
Forze di apertura:	classe 1
Resistenza meccanica:	classe 4
Assicurazione di qualità:	Certificata secondo ISO 9001:2008
Gestione ambientale:	Certificata secondo ISO 14001

Caratteristiche tecniche:

Tecnologia:

- Anta tutto-vetro con profili dal design sottile per la massima trasparenza e per un aspetto filiforme. Profondità costruttiva 90 mm, visibilità interna 55 mm
- Approvazione ETA (Benestare Tecnico Europeo)
- Spessore dei tamponamenti fino a 62 mm
- Vetrocamera doppio o triplo
- Vetrocamera non sfalsato, con ottimizzazione dei costi e semplicità di assemblaggio
- Gamma completa di ferramenta per apertura manuale o motorizzata

Isolamento termico:

- Valori U_f fino a 1,1 W/(m²K)

Apertura esterna all' italiana:

- Peso dell'anta fino a 180 Kg
- Dimensioni dell'anta (l x h): fino a 1500 mm x 2500 mm oppure 2000 mm x 1700 mm

Apertura esterna parallela:

- Peso dell'anta fino a 200 Kg
- Dimensioni dell'anta (l x h): fino a 1500 mm x 3000 mm oppure 2000 mm x 1500 mm

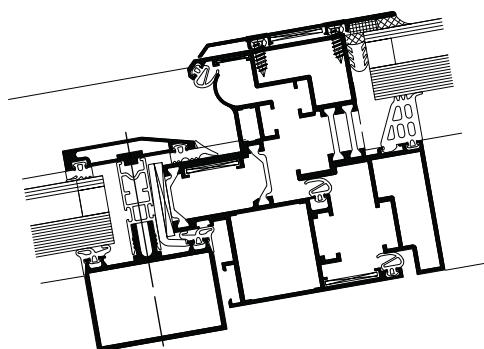


WICTEC 50

Anta integrata in copertura vetrata Lucernario

Le caratteristiche tecniche richieste per le aperture di ventilazione installate sui tetti sono particolarmente severe. WICTEC 50 soddisfa queste esigenze e propone un aspetto essenziale con una minima sovrapposizione fra i livelli del vetro. La ridotta larghezza dei profili, le cerniere nascoste con angolo di apertura 90° e la possibilità di realizzare ante di grande formato offrono un'estrema libertà alla progettazione.

Grazie alla grande sezione di ventilazione, la finestra per copertura WICTEC 50 è ideale anche per l'evacuazione dei fumi e come sistema per lo smaltimento del calore.



Risultati dei test / CE product pass conforme ad UNI EN 14351-1:2006+A1:2010

Permeabilità all'aria:	classe 4
Tenuta all'acqua:	9A
Resistenza al carico di vento:	classe C5/B5
Assicurazione di qualità:	Certificata secondo ISO 9001:2008
Gestione ambientale:	Certificata secondo ISO 14001



Caratteristiche tecniche:

Tecnologia:

- Sistema a tripla camera ad elevato isolamento termico con qualità dell'assemblaggio garantita
- Design sottile con soli 81 mm di superficie in vista
- Livelli del vetro sfalsati di soli 36 mm
- Applicazione su coperture vetrate con inclinazione fino a 10°

Ferramenta:

- Cerniere a scomparsa
 - con angolo di apertura di 90°
 - apertura manuale o motorizzata

Peso dell'anta:

- Fino a 130 Kg
- Dimensioni dell'anta (l x h): fino a 1800 mm x 1400 mm oppure 1400 mm x 1800 mm

Opzioni aggiuntive:

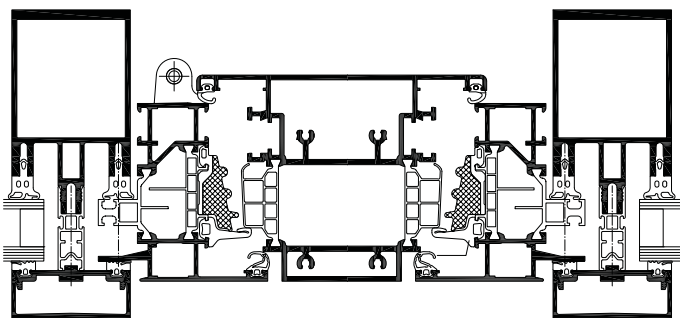
- NSHEV: elemento per evacuazione dei fumi e smaltimento del calore certificato



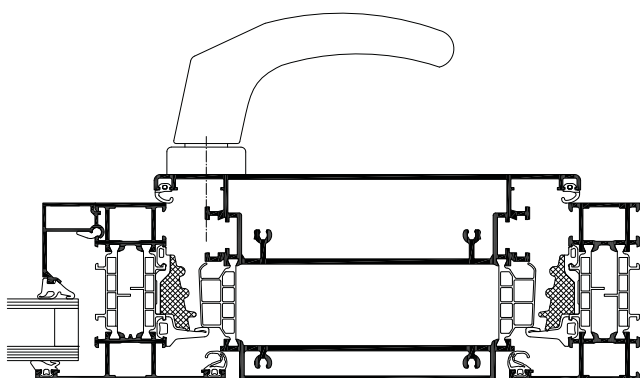
WICLINE 75 evo

Anta di ventilazione

L'aletta di ventilazione a taglio termico WICLINE evo soddisfa le frequenti richieste di aperture per ventilazione, con movimentazione manuale o motorizzata, da integrare in facciata o accoppiare alle finestre.



WICLINE 75 evo, anta di ventilazione 250



WICLINE 75 evo, anta di ventilazione 180



Caratteristiche tecniche:

Tecnologia:

- Sistema ad elevato isolamento termico con larghezza in vista 180 mm o 250 mm
- Profondità del sistema 75 mm, profondità dell'anta 87 mm
- Profilo adatto all'integrazione del motore
- Design sottile e omogeneo
- Lavorazioni con taglio a 90° o fresatura di testa
- Guarnizione centrale su 4 lati con angoli preformati

Isolamento termico:

- Valore U_f adattabile fino ad $1,2 \text{ W}/(\text{m}^2\text{K})$

Ferramenta:

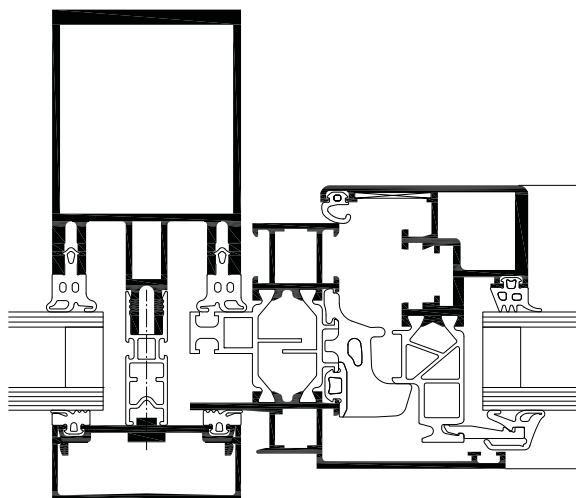
- Apertura manuale:
 - Cerniere in vista, verniciate a polveri od anodizzate, per anta di larghezza 250 mm
 - Cerniere a scomparsa con frizione di fine corsa integrata per ante di larghezza 180 mm e 250 mm
- Motorizzazione integrata (su richiesta):
 - con cerniere in vista
 - senza motori a catena
 - angolo di apertura regolabile
 - controllo con interruttore e telecomando, oppure centralizzato
- Peso dell'anta: 40 Kg
- Dimensioni dell'anta (l x h): fino a 180 mm x 3000 mm oppure 250 mm x 3000 mm
- Limitatore di apertura opzionale per cerniere in vista, integrato per cerniere a scomparsa



WICLINE 65 evo / WICLINE 75 evo Anta integrata in facciata

La combinazione ideale: facciata montanti e traversi WICTEC con anta apribile del sistema finestra WICLINE. Il sistema è versatile grazie alle diverse prestazioni con soluzioni specifiche di elevato livello tecnico ed estetico e un'ampia offerta di funzioni aggiuntive.

21



**Risultati dei test / CE product pass conforme ad
UNI EN 14351-1:2006+A1:2010 ed UNI EN 13830**

Vedere classificazioni relative alle serie finestra WICLINE e alla serie facciata WICTEC.

11 Esempio anta standard

21 Esempio anta a scomparsa



Caratteristiche tecniche:

Tecnologia:

- Sistema a camera multipla ad elevato isolamento termico con design simmetrico e qualità dell'assemblaggio garantita
- Sistema per connessioni d'angolo brevettato, per garantire la stabilità dei telai e delle ante
- Spessore dei tamponamenti fino a 69 mm

Isolamento termico:

- Vedere valori delle rispettive serie

Opzioni di apertura interna:

- Ad anta, ad anta/ribalta, a vasistas
- Anta a scomparsa
- A bilico orizzontale
- A bilico verticale
- Resistenza all'effrazione

Ferramenta:

- Sistema di ferramenta ad elevata resistenza con:
 - cerniere in vista, verniciatura a polveri od anodizzazione in tutti i colori
 - cerniere a scomparsa con frizione di fine corsa integrata, angolo di apertura max. 105°
- Peso dell'anta:
 - cerniere in vista ad anta/ribalta: fino a 160 Kg
 - cerniere a scomparsa ad anta / ribalta: fino a 200 Kg
 - Cerniere ad anta (su richiesta): fino a 300 Kg
- Dimensioni dell'anta (l x h): fino a 1700 mm x 2500 mm
- Limitatore d'apertura opzionale, in varie tipologie

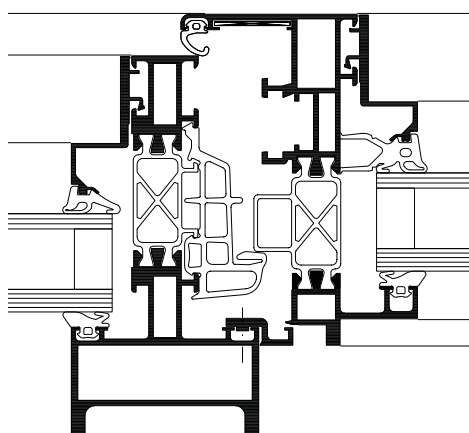
Ferramenta per apertura esterna:

- Con cerniere in vista sul lato superiore
- Con cerniere in vista su un lato verticale
- Con frizioni a compasso integrate
- Peso dell'anta: fino a 150 Kg
- Dimensioni dell'anta (l x h): fino a 2000 mm x 2000 mm

WICLINE 77IK

Finestra design industriale

WICLINE 77IK design industriale è la finestra ideale per la ristrutturazione di edifici storici, oppure per conferire un aspetto tecnologico. La linea dei profili può affiancare finestre di acciaio e specifiche soluzioni di facciate a montanti e traversi, traversi con forme alternative o ante a scomparsa. Sia nelle nuove costruzioni che nelle ristrutturazioni, WICLINE 77IK semplifica la fusione fra differenti soluzioni architettoniche.



Caratteristiche tecniche:

Tecnologia:

- Sistema a camera multipla ad elevato isolamento termico con design simmetrico e qualità dell'assemblaggio garantita
- Sistema per connessioni d'angolo brevettato, per garantire la stabilità dei telai e delle ante
- Spessore dei tamponamenti fino a 59 mm

Isolamento termico:

- Valori U_f fino a 1,4 W/(m²K)

Concetto di tenuta:

- Guarnizione centrale multicamera per una tenuta ottimale ed un maggior isolamento

Ferramenta:

- cerniere in vista
- cerniere a scomparsa
- Peso dell'anta: fino a 100 Kg
- Dimensioni dell'anta (l x h): fino a 1300 mm x 1700 mm

Opzioni aggiuntive:

- anta a scomparsa
- anta con profilo a sormonto
- finestra a doppia anta
- finestre a nastro con montante sdoppiato
- finestre per struttura a montanti e traversi
- profili spezzavetro

Risultati dei test / CE product pass conforme ad UNI EN 14351-1:2006+A1:2010

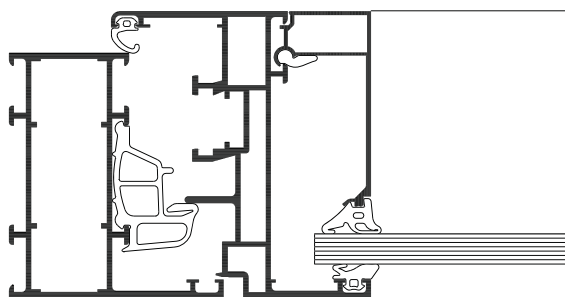
Permeabilità all'aria:	classe 4
Tenuta all'acqua:	9A
Resistenza al carico di vento:	classe C5/B5
Forze di apertura:	classe 1
Cicli di apertura / chiusura:	classe 2 (10.000 cicli)
Assicurazione di qualità:	Certificata secondo ISO 9001:2008
Gestione ambientale:	Certificata secondo ISO 14001



WICLINE 65N

Finestre non isolate

La finestra in alluminio WICLINE 65N è adatta ad edifici ove non siano necessarie valori da assicurare per l'isolamento termico. È ideale per l'utilizzo come NSHEV (unità di evacuazione dei fumi e di smaltimento del calore).



Caratteristiche tecniche:

Tecnologia:

- Profili in alluminio di elevata qualità, senza taglio termico
- Sistema per connessioni d'angolo brevettato, per garantire la stabilità dei telai e delle ante
- Spessore dei tamponamenti fino a 58 mm

Ferramenta:

- cerniere in vista
- cerniere a scomparsa
- Peso dell'anta: fino a 100 Kg
- Dimensioni dell'anta (l x h): fino a 1300 mm x 1700 mm

Opzioni di design:

- portefinestre
- applicazioni NSHEV
- resistenza all'effrazione

Compatibile con la serie di porte non isolato WICSTYLE 65N.

Risultati dei test / CE product pass conforme ad UNI EN 14351-1:2006+A1:2010

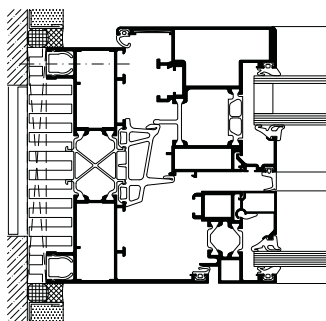
Permeabilità all'aria:	classe 4
Tenuta all'acqua:	9A
Resistenza al carico di vento:	classe C5/B5
Forze di apertura:	classe 1
Cicli di apertura / chiusura:	classe 2 (10.000 cicli)
Resistenza all'effrazione:	WK1, WK2
Assicurazione di qualità:	Certificata secondo ISO 9001:2008
Gestione ambientale:	Certificata secondo ISO 14001



WICLINE 125

Finestre accoppiate

WICLINE 125 è un sistema di finestre composito con prestazioni di isolamento termico ed acustico particolari. L'anta interna è combinata con un'anta aggiuntiva esterna. Questa composizione incrementa significativamente le funzionalità di protezione della finestra, come l'isolamento termico ed il comfort abitativo. È possibile integrare sistemi di protezione solare in ambiente protetto fra l'anta interna e quella esterna.



Risultati dei test / CE product pass conforme ad UNI EN 14351-1:2006+A1:2010

Permeabilità all'aria:	classe 4
Tenuta all'acqua:	E750
Resistenza al carico di vento:	classe C5/B5
Isolamento acustico:	$R_w (C; C_{tr}) = 48 (-1; -4) \text{ dB}$
Forze di apertura:	classe 1
Resistenza all'effrazione:	fino a WK3
Assicurazione di qualità:	Certificata secondo ISO 9001:2008
Gestione ambientale:	Certificata secondo ISO 14001



Caratteristiche tecniche:

Tecnologia:

- Profondità costruttiva:
 - 125 mm: profili telaio e trasversi
 - 136 mm: profili anta composti
 - anta principale interna con sormonto
- Fra le due ante è possibile integrare un sistema di protezione solare, protetto da ogni fattore ambientale e dal vento

Isolamento termico:

- Valore U_w inferiori a $0,9 \text{ W/(m}^2\text{K)}$ con triplo vetro

Isolamento acustico:

- Isolamento acustico fino a 48 dB

Resistenza all'effrazione:

- Si possono raggiungere classi da WK1 a WK3 in conformità con la norma DIN V ENV 1627

Ferramenta:

- Peso dell'anta (totale per la combinazione delle ante): fino a 160 Kg – ad anta, ad anta/ribalta, vasistas, sopra-luce

Opzioni aggiuntive:

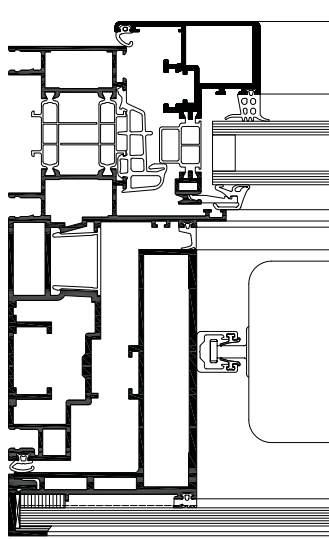
- anta esterna a taglio termico
- anta esterna a scomparsa
- anta esterna con design industriale
- anta esterna tutto-vetro, con incollaggio

WICLINE 215

Finestra ibrida con tecnologia a doppia pelle



Elevato isolamento acustico anche con finestra aperta WICONA ha trovato la soluzione ad un problema in apparenza irrisolvibile – WICLINE 125. Una finestra a doppia pelle con le stesse caratteristiche strutturali e tecnologiche di una facciata a doppia pelle. Questa nuova tipologia di finestra combina un'anta ad apertura interna con un'anta ad apertura esterna a pantografo. Entrambe manovrabili indipendentemente. Questa tecnologia incrementa notevolmente il comfort abitativo con varie soluzioni: la ventilazione indipendente e il controllo automatizzato del raffrescamento notturno garantiscono la migliore climatizzazione possibile. Un dispositivo di protezione solare fra le ante non solo assicura il massimo comfort, ma riduce anche il consumo di energia.



Risultati dei test / CE product pass conforme ad UNI EN 14351-1:2006+A1:2010

WICLINE 125 è una soluzione personalizzata da adattare ad ogni specifica di progetto. Le diverse esigenze vengono prese in considerazione per i test personalizzati. Per ulteriori informazioni e supporto in fase di progetto, potete contattare l'ufficio vendite WICONA.

Caratteristiche tecniche:

Tecnologia:

- Finestra ibrida con tecnologia a doppia pelle, con tutti i relativi vantaggi: anta interna ad apertura manuale o motorizzata, anta esterna con apertura a pantografo
- Le due ante possono essere movimentate indipendentemente, senza restrizioni
- Protezione solare integrata, protetta dal vento, e dalle azioni dell'ambiente esterno
- Profondità costruttiva di soli 215 mm, nonostante la presenza della protezione solare e sistema di controllo motorizzato
- Anta interna con funzionalità antieffrazione e protezione dall'ambiente esterno, anche con anta esterna aperta

Isolamento termico:

- Si possono ottenere valore U_w fino a $0,65 \text{ W/(m}^2\text{K)}$

Isolamento acustico:

- Eccellente isolamento acustico con ante chiuse, dipendente dai vetri utilizzati; protezione dal rumore anche se l'anta interna o quella esterna è aperta
- Con un vetrocamera isolato acusticamente, si può raggiungere un livello di isolamento di 57 dB

Ferramenta:

- Anta interna con le seguenti opzioni:
 - apertura ad anta, ad anta / ribalta, a vasistas, a doppia anta, E-Tec Drive, sopraluce, resistenza all'effrazione, raffrescamento notturno
- Anta esterna con movimentazione motorizzata a pantografo



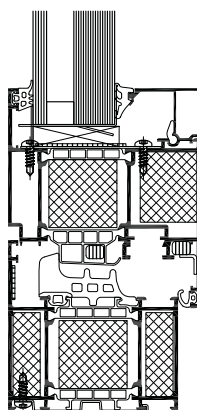
WICLINE 75FP

Finestra resistente al fuoco



La nuova finestra WICLINE 75FP completa la gamma di prodotti con caratteristiche di resistenza al fuoco.

Il progetto è basato al 100 % sul sistema finestra WICLINE e non differisce nel design dalla serie standard. Sono realizzabili finestre tagliafuoco ad anta singola, finestre con sopraluce, specchiature fisse o per l'integrazione in facciata WICTEC 50FP.



Risultati dei test / CE product pass conforme ad UNI EN 14351-1:2006+A1:2010

Permeabilità all'aria:	classe 4
Tenuta all'acqua:	E750
Resistenza al carico di vento:	classe C4 / B4
Forze di apertura:	classe 2
Capacità di carico dei dispositivi di sicurezza:	conforme
Resistenza meccanica:	classe 4
Cicli di apertura / chiusura:	classe 2 (10.000 cicli)
Resistenza all'impatto:	classe 3
Assicurazione di qualità:	Certificata secondo ISO 9001:2008
Gestione ambientale:	Certificata secondo ISO 14001



Caratteristiche tecniche:

Tecnologia:

- Testata secondo la norma UNI EN 1634
- Protezione dal fuoco in classe EI30 o EW30
- Sistema a camera multipla ad elevato isolamento termico con design simmetrico e qualità dell'assemblaggio garantita
- Spessore dei tamponamenti fino a 43 mm
- Opzione telaio per l'integrazione in facciate montanti e traverse

Isolamento termico:

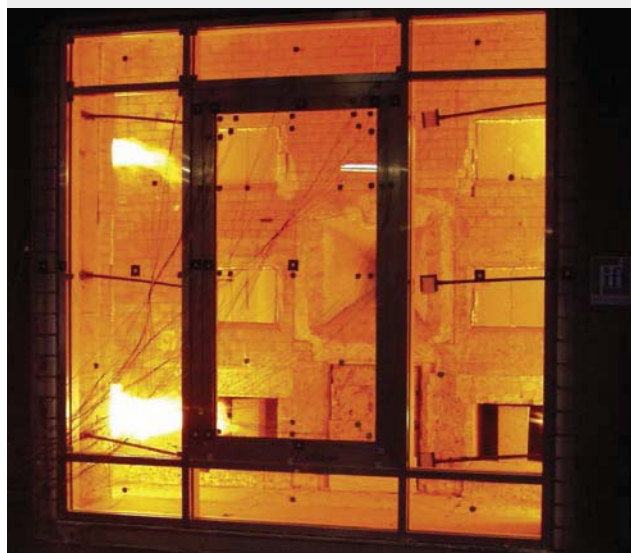
- Valori U_f fino a 1,6 W/(m²K)

Concetto di tenuta:

- Speciale guarnizione centrale con tre opzioni:
 - guarnizione perimetrale continua, senza giunti negli angoli
 - angoli preformati senza necessità di incollaggio
 - telai vulcanizzati

Ferramenta:

- Sistema ad elevata portata con cerniere nascoste con frizione di fine corsa integrata, angolo di apertura max. 105°
- Peso dell'anta:
 - con cerniere nascoste: fino a 160 Kg
- Dimensioni dell'anta (l x h): fino a 1170 mm x 2170 mm



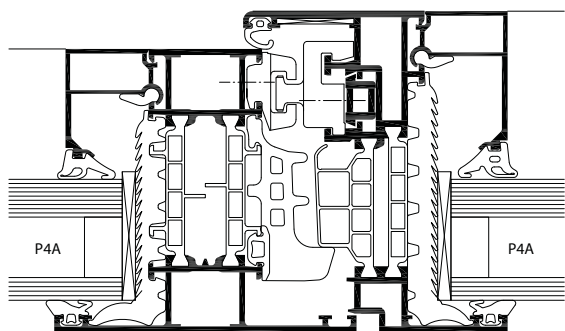
WICLINE

Sistema finestra

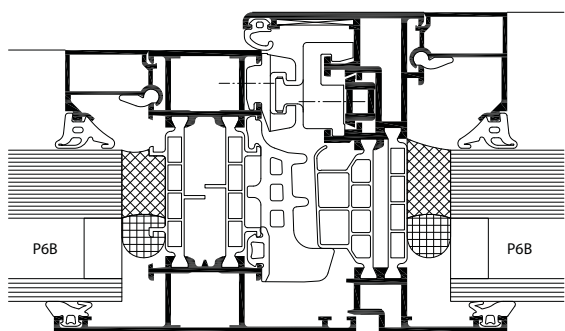
Resistenza all'effrazione

Sicurezza personale e protezione dell'edificio – è necessaria una soluzione che possa essere realizzata con un sistema in alluminio compatibile, progettato con un approccio globale. Ciò è possibile con il sistema finestra WICONA. Ogni tipologia può essere resistere all'effrazione, in combinazione con altre funzioni.

Le varie classi di resistenza possono essere raggiunte con il sistema finestra WICLINE senza alterare l'estetica e con pochi componenti in aggiunta al sistema di base.



WICLINE 75 evo RC2



WICLINE 75 evo RC3

**Risultati dei test / CE product pass conforme ad
UNI EN 14351-1:2006+A1:2010 ed UNI EN 13830**

Vedere classificazioni relative alle serie finestre WICLINE.



Caratteristiche tecniche:

Resistenza all'effrazione secondo UNI EN 1627:

- L'attuale normativa valida per la resistenza all'effrazione, UNI EN 1627, è in entrata in vigore nella comunità europea nel 2011 e 2012. Essa sostituisce le precedenti normative nazionali. Sono state introdotte le classificazioni da RC1N a RC3, non identiche alle classi WK1 / WK3, poiché è stata modificata la sequenza dei test.

Risultati delle prove sulle finestre WICONA:

- WICLINE 65 evo e WICLINE 75 evo, con parecchie variazioni, sono state testate secondo la nuova norma UNI EN 1627. Esse possono essere facilmente classificate e implementate in conformità a tale normativa.

Resistenza all'effrazione secondo UNI EN 1627 o rispettive classificazioni DIN 1627:

WICLINE 65 evo / 75 evo Anta, anta/ribalta, vasistas, ribalta/anta, doppia anta	RC1N, RC2N, RC2, RC3
WICLINE 65 evo / 75 evo Sopraluce	RC1N, RC2N, RC2, RC3
WICLINE 65 evo / 75 evo Anta a scomparsa	RC1N, RC2N, RC2, RC3
WICLINE 65 evo / 75 evo Design classico	RC1N, RC2N, RC2, RC3
WICLINE 125 Finestre accoppiate	WK1, WK2, WK3

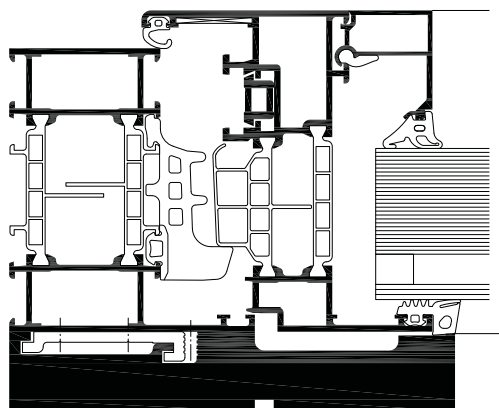
WICLINE

Sistema finestra

Resistenza ai proiettili

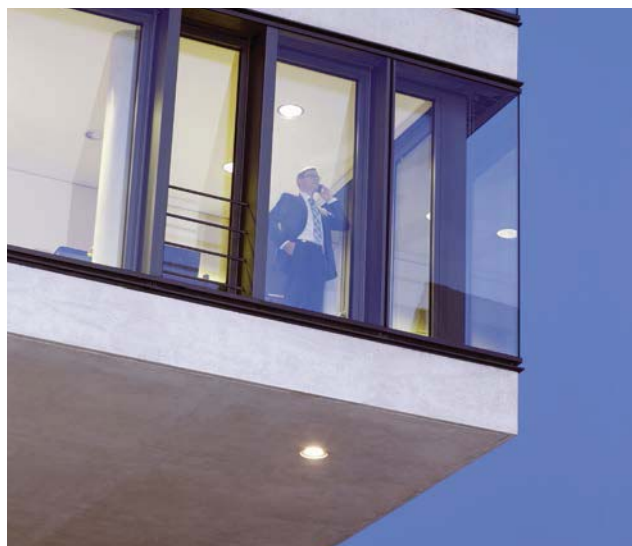
Sicurezza personale e protezione dell'edificio – è necessaria una soluzione che possa essere realizzata con un sistema in alluminio compatibile, progettato con un approccio globale. Ciò è possibile per i sistemi di facciate, finestre e porte WICONA. Ognuno di essi può essere progettato per resistere ai proiettili, in combinazione con altre funzioni.

Le caratteristiche antiproiettile possono essere ottenute su varie applicazioni WICLINE, semplicemente aggiungendo al sistema di base una speciale blindatura in alluminio.



**Risultati dei test / CE product pass conforme ad
UNI EN 14351-1:2006+A1:2010 ed UNI EN 13830**

Vedere le classificazioni relative alle serie finestre WICLINE.



Caratteristiche tecniche:

Resistenza al proiettile secondo UNI EN 1522:

- In Europa le caratteristiche di resistenza al proiettile sono regolamentate dalla norma UNI EN 1522. I sistemi WICLINE 65 evo e WICLINE 75 evo sono stati testati secondo questa norma in varie combinazioni e sono stati certificati in classe FB4 S ed FB4 NS.
- La resistenza ai proiettili può essere combinata con la resistenza all'effrazione nelle classi RC1N, RC2N, RC2, RC3 secondo UNI EN 1627.
- La resistenza ai proiettili nelle classi FB4 S ed FB4 NS possono essere ottenute per varie tipologie di apertura, per elementi con parti fisse ed apribili, oppure per finestre a nastro.

Combinazioni possibili con altri sistemi WICONA con classe di resistenza al proiettile FB4:

- Porte WICSTYLE 65 evo / WICSTYLE 75 evo
- Facciate montanti e traversi WICTEC 50

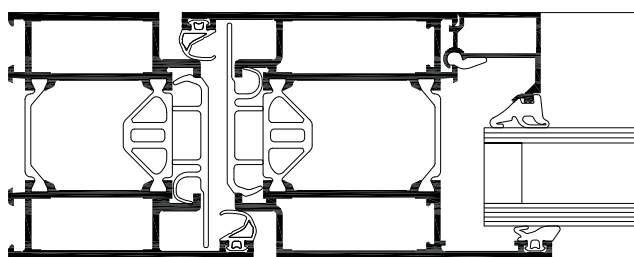
Classi di resistenza al proiettile secondo UNI EN 1522:

WICLINE 65 evo / 75 evo Anta, anta/ribalta, vasistas, ribalta/anta, doppia anta	FB4 S / FB4 NS
WICLINE 65 evo / 75 evo Sopraluce	FB4 S / FB4 NS

WICSTYLE 65 evo

Porta a battente

WICSTYLE 65 evo, con il design complanare dell'anta da 65 mm di profondità ed un'ampia gamma di applicazioni, è perfettamente qualificata per le più elevate richieste di aspetto estetico, tecnologia e prestazioni. Con un buon rapporto qualità / prezzo, essa costituisce una soluzione economica per una porta in alluminio adatta a qualsiasi necessità.



Risultati dei test / CE product pass conforme a UNI EN 14351-1:2006+A1:2010

Permeabilità all'aria:	classe 4
Tenuta all'acqua:	fino a 7A
Resistenza al carico di vento:	classe C2
Isolamento acustico:	R_w (C; C_{tr}) fino a 43 (-2; -5) dB
Forze di apertura:	classe 2
Capacità di carico dei dispositivi di sicurezza:	conforme
Resistenza meccanica:	classe 3
Cicli di apertura / chiusura:	fino a classe 7 (500.000 cicli)
Resistenza all'impatto:	classe 1
Comportamento fra climi differenti:	fino a classe 2(e) 2(d)
Resistenza all'effrazione:	RC1N, RC2N, RC2, RC3
Resistenza al proiettile:	fino a classe FB4
Assicurazione di qualità:	Certificata secondo ISO 9001:2008
Gestione ambientale:	Certificata secondo ISO 14001

Per le specifiche applicazioni vedere il Passport ift.



Caratteristiche tecniche:

Tecnologia:

- Sistema a camera multipla ad elevato isolamento termico con design simmetrico e qualità dell'assemblaggio garantita
- Porte a battente ad una o due ante
- Apertura interna ed esterna
- Spessore dei tamponamenti da 3 mm a 50 mm
- Vari profili soglia con o senza taglio termico e ribassati
- Sopraluce apribile, specchiature laterali fisse od apribili in combinazione con la serie finestre WICLINE evo

Isolamento termico:

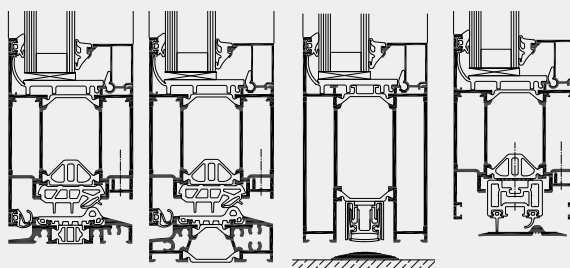
- Valori U_f da 1,8 a 2,1 W/(m²K)
- Valori U_d fino a 1,3 W/(m²K)

Ferramenta:

- Cerniere a fissaggio interno
- Cerniere ad avvitamento frontale
- Dimensioni dell'anta (l x h): fino a 1400 mm x 2520 mm
- Peso dell'anta fino a 200 kg; per porte antiproiettile fino a 400 kg con cerniere aggiuntive

Opzioni aggiuntive:

- Apertura a doppia azione
- Telaio per integrazione in facciata montanti e traversi
- Resistenza all'effrazione con classe da RC1 ad RC3
- Resistenza ai proiettili in classe FB4
- Tamponamenti sovrapposti da un lato o su entrambi

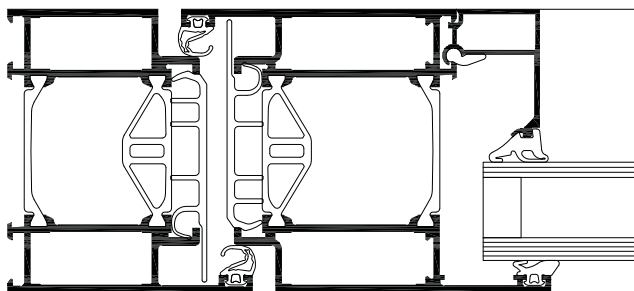


Varianti soglia WICSTYLE

WICSTYLE 75 evo

Porta a battente

Con i suoi 75 mm di profondità del sistema, WICSTYLE 75 evo si posiziona in testa per l'isolamento termico e le caratteristiche fisiche. Le sue straordinarie prestazioni tecniche e la gamma di applicazioni la rendono la soluzione ideale per le esigenze architettoniche attuali e future, sia per le nuove costruzioni che per le ristrutturazioni.



Risultati dei test / CE product pass conforme a UNI EN 14351-1:2006+A1:2010

Permeabilità all'aria:	classe 4
Tenuta all'acqua:	fino a 7A
Resistenza al carico di vento:	classe C2
Isolamento acustico:	R_w (C; C_{tr}) fino a 43 (-2; -5) dB
Forze di apertura:	classe 2
Capacità di carico dei dispositivi di sicurezza:	conforme
Resistenza meccanica:	classe 3
Cicli di apertura / chiusura:	fino a classe 7 (500.000 cicli)
Resistenza all'impatto:	classe 1
Comportamento fra climi differenti:	fino a classe 2(e) 2(d)
Resistenza all'effrazione:	RC1N, RC2N, RC2, RC3
Resistenza al proiettile:	fino a classe FB4
Assicurazione di qualità:	Certificata secondo ISO 9001:2008
Gestione ambientale:	Certificata secondo ISO 14001

Per le specifiche applicazioni vedere il Passport ift.



Caratteristiche tecniche:

Tecnologia:

- Sistema a camera multipla ad elevato isolamento termico con design simmetrico e qualità dell'assemblaggio garantita
- Porte a battente ad una o due ante
- Apertura interna ed esterna
- Spessore dei tamponamenti da 6 a 60 mm
- Vari profili soglia con o senza taglio termico e ribassati
- Sopraluce apribile, specchiature laterali fisse od apribili in combinazione con la serie finestre WICLINE evo

Isolamento termico:

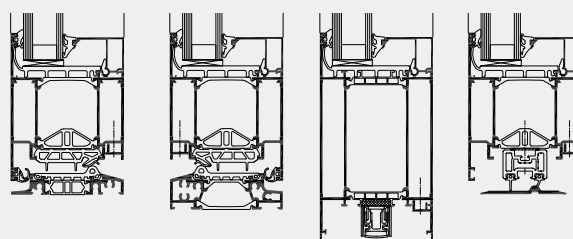
- Valori U_f da 1,6 a 1,8 W/(m²K) senza inserti foam

Ferramenta:

- Cerniere a fissaggio interno
- Cerniere ad avvitamento frontale
- Cerniere nascoste (su richiesta)
- Dimensioni dell'anta (l x h): fino a 1200 mm x 2520 mm
- Peso dell'anta fino a 200 kg; per porte antiproiettili fino a 400 kg con cerniere addizionali

Opzioni aggiuntive:

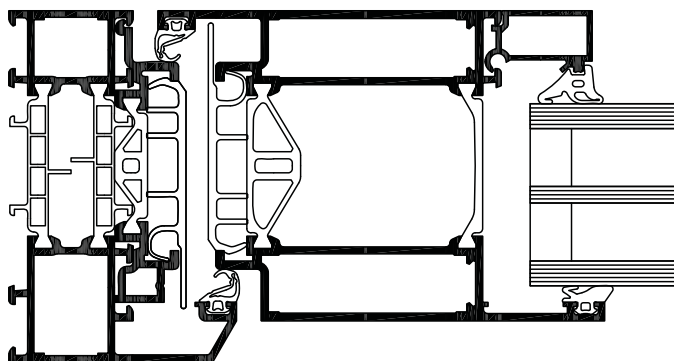
- Apertura a doppia azione
- Telaio per integrazione in facciata montanti e traversi
- Resistenza all'effrazione con classe da RC1 ad RC3
- Resistenza ai proiettili in classe FB4
- Tamponamenti sovrapposti da un lato o su entrambi



WICSTYLE opzioni soglia

WICSTYLE 65 evo / WICSTYLE 75 evo Design classico

Profili smussati e ante con sormonto sono le caratteristiche della serie WICSTYLE evo con linea classica. Questo design sottolinea uno stile frequentemente richiesto per l'architettura residenziale. Ideale per nuove costruzioni e ristrutturazioni per miglioramento energetico.



Risultati dei test / CE product pass conforme a UNI EN 14351-1:2006+A1:2010

Permeabilità all'aria:	classe 4
Tenuta all'acqua:	fino a 7A
Resistenza al carico di vento:	classe C2
Isolamento acustico:	R_w (C; C_{tr}) fino a 43 (-2; -5) dB
Forze di apertura:	classe 2
Capacità di carico dei dispositivi di sicurezza:	conforme
Resistenza meccanica:	classe 3
Cicli di apertura / chiusura:	fino a classe 7 (500.000 cicli)
Resistenza all'impatto:	classe 1
Comportamento fra climi differenti:	fino a classe 2(e) 2(d)
Resistenza all'effrazione:	RC1N, RC2N, RC2, RC3
Assicurazione di qualità:	Certificata secondo ISO 9001:2008
Gestione ambientale:	Certificata secondo ISO 14001

Per le specifiche applicazioni vedere il Passport ift.



Caratteristiche tecniche:

Tecnologia:

- Sistema a camera multipla ad elevato isolamento termico con design simmetrico e qualità dell'assemblaggio garantita
- Porte a battente ad una o due ante
- Apertura interna ed esterna
- Spessore dei tamponamenti da 6 a 60 mm
- Vari profili soglia con o senza taglio termico e ribassati
- Sopraluce apribili, specchiature laterali fisse od apribili in combinazione con la serie finestre WICLINE evo

Isolamento termico:

- Valori U_f da 1,6 a 1,8 W/(m²K) senza inserti foam

Ferramenta:

- Cerniere a fissaggio interno
- Cerniere ad avvitamento frontale
- Cerniere nascoste (su richiesta)
- Dimensioni dell'anta (l x h): fino a 1400 mm x 2520 mm
- Peso dell'anta fino a 200 Kg

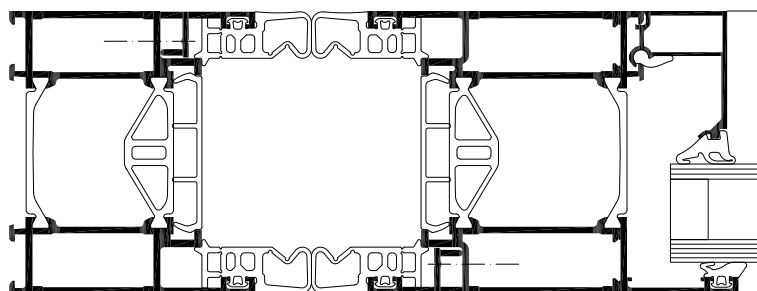
Opzioni aggiuntive:

- Apertura a doppia azione
- Telaio per integrazione in facciata montanti e traversi

WICSTYLE 65 evo / WICSTYLE 75 evo

Porta con guarnizione antinfortunistica

Un'operatività sicura grazie all'efficiente sistema di protezione dallo schiacciamento delle dita o dal taglio sul lato cerniere, con le prestazioni del sistema WICSTYLE: le porte WICSTYLE 65 evo e WICSTYLE 75 evo con protezione per le dita offrono i massimi vantaggi in un'unica soluzione.



Risultati dei test / CE product pass conforme a UNI EN 14351-1

Permeabilità all'aria:	classe 2
Tenuta all'acqua:	fino a 6A
Resistenza al carico di vento:	classe C2
Forze di apertura:	classe 2
Capacità di carico dei dispositivi di sicurezza:	conforme
Resistenza meccanica:	classe 3
Cicli di apertura / chiusura:	fino a classe 7 (500.000 cicli)
Resistenza all'impatto:	classe 1
Comportamento fra climi differenti:	fino a classe 2(e) 2(d)
Assicurazione di qualità:	Certificata secondo ISO 9001:2008
Gestione ambientale:	Certificata secondo ISO 14001

Per le specifiche applicazioni vedere il Passport ift.



Caratteristiche tecniche:

Tecnologia:

- La protezione delle dita sul lato cerniere è data da speciali guarnizioni
- Non sono necessari altri accessori
- Porte a battente ad una o due ante
- Conforme alle richieste della norma DIN 18650 (distanza di sicurezza > 25 mm)
- Apertura interna ed esterna
- Spessore dei tamponamenti da 6 a 60 mm
- Vari profili soglia con o senza taglio termico e ribassati
- Sopraluce apribili, specchiature laterali fisse od apribili in combinazione con la serie finestre WICLINE evo

Isolamento termico:

- Valori U_f da 1,6 a 1,8 W/(m²K) senza inserti foam

Ferramenta:

- Cerniere a fissaggio interno
- Cerniere ad avvitamento frontale
- Dimensioni dell'anta (l x h): fino a 1400 mm x 2520 mm
- Peso dell'anta fino a 200 Kg

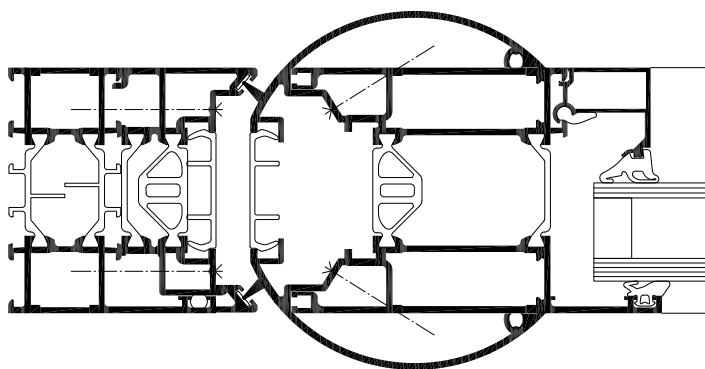
Opzioni aggiuntive:

- Apertura a doppia azione
- Telaio per integrazione in facciata montanti e trasversi
- Resistenza all'effrazione con classe da RC1 ad RC3

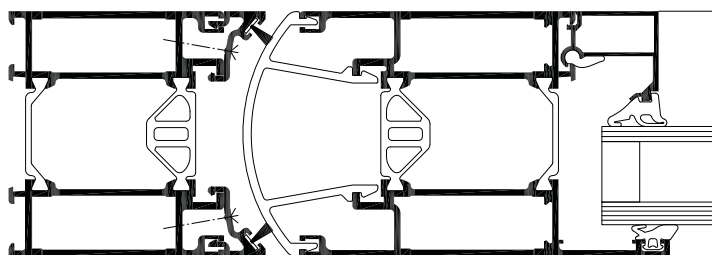
WICSTYLE 65 evo

Porta a doppia azione

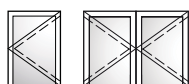
La serie WICSTYLE 65 evo offre l'opzione dei profili e della ferramenta per la soluzione a doppia azione, ad una o due ante. Entrambe le versioni sono basate sulla porta standard e possono essere perfettamente combinate con quest'ultima.



Con il profilo arrotondato si assicura anche la protezione dallo schiacciamento delle dita



Porta complanare



Caratteristiche tecniche:

Tecnologia:

- Sistema a camera multipla ad elevato isolamento termico con design simmetrico e qualità dell'assemblaggio garantita
- Porte a doppia azione ad una o due ante
- Spessore dei tamponamenti da 3 a 50 mm
- Vari profili soglia con o senza taglio termico e ribassati
- Sopraluce apribili, specchiature laterali fisse od apribili in combinazione con la serie finestre WICLINE evo

Ferramenta:

- Con chiudiporta superiore
- Con chiudiporta a pavimento*
- Dimensioni dell'anta (l x h): fino a 1300 mm x 2300 mm
- Peso dell'anta fino a 160 Kg

Opzioni aggiuntive:

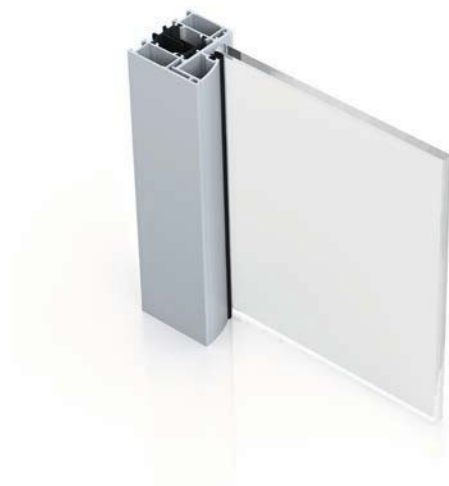
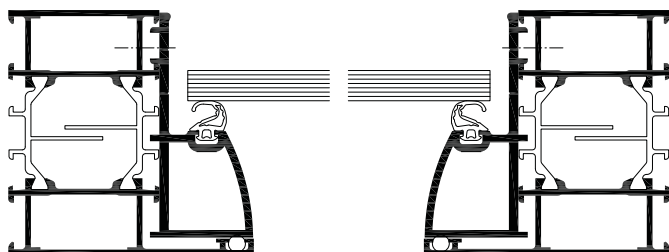
- Telaio per inserimento in facciata continua

*su richiesta

WICSTYLE 65 evo

Porta a tutto vetro

Le porte a tutto vetro creano la massima trasparenza in un edificio. Le porte a tutto vetro WICSTYLE 65 evo sono basate sulla serie WICSTYLE 65 evo standard, con molti componenti in comune e, pertanto, offrono la massima compatibilità con le altre soluzioni di porta presenti nell'edificio.



Caratteristiche tecniche:

Tecnologia:

- Sistema di profili ad elevata qualità con design simmetrico
- Porte a battente ad una o due ante
- Apertura interna ed esterna
- Spessore dei vetri da 8 o 10 mm
- Sopraluce apribili, specchiature laterali fisse od apribili

Ferramenta:

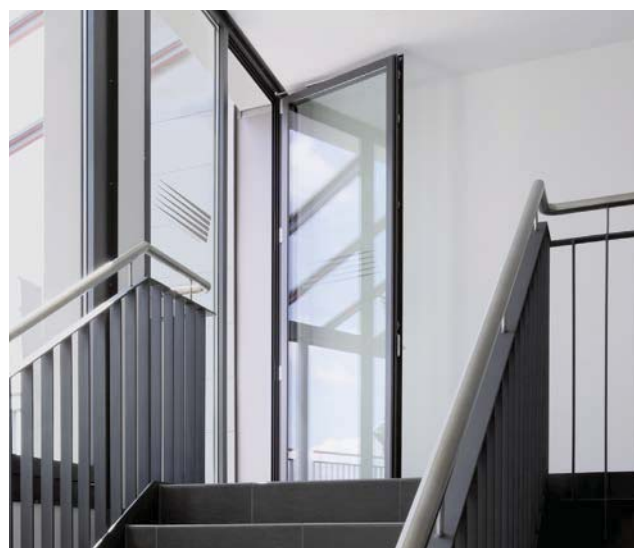
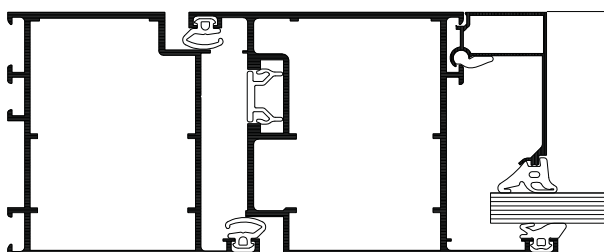
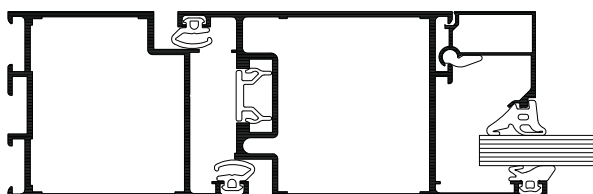
- Ferramenta per porte di vetro standard con peso dell'anta di 45 Kg o 55 Kg



WICSTYLE 50N / 65N

Porta a battente non isolata

Questi sistemi in alluminio sono progettati specialmente per uso interno negli edifici, oppure dove l'isolamento termico non costituisca un fattore determinante. La gamma di profili garantisce la massima funzionalità, durabilità e comfort, ad un costo contenuto.



Caratteristiche tecniche:

Tecnologia:

- Sistema di profili ad elevata qualità con profondità costruttiva di 50 mm o 65 mm
- Porte a battente ad una o due ante con anta complanare al telaio
- Apertura interna ed esterna
- Profili opzionali spezzavetro o ad inglesina incollati
- Sopraluce apribile, specchiature laterali fisse o apribili in combinazione con la serie finestre WICLINE evo
- Guarnizione sotto lo zoccolo oppure in battuta
- Cerniere a contrasto oppure ad avvitamento frontale

Specifico per WICSTYLE 50N:

- Spessore dei tamponamenti da 4 mm a 31 mm
- Peso dell'anta fino a 150 kg
- Dimensioni dell'anta (l x h): fino a 1300 mm x 2700 mm

Specifico per WICSTYLE 65N:

- Spessore dei tamponamenti da 4 mm a 46 mm (anta complanare) oppure da 8 mm a 57 mm (anta a sormonto)
- Peso dell'anta fino a 200 kg
- Dimensioni dell'anta (l x h): fino a 1450 mm x 2350 mm

Opzioni aggiuntive:

- WICSTYLE 65N può essere utilizzata anche per la protezione dal fumo e con resistenza all'effrazione in classe WK1 e WK2

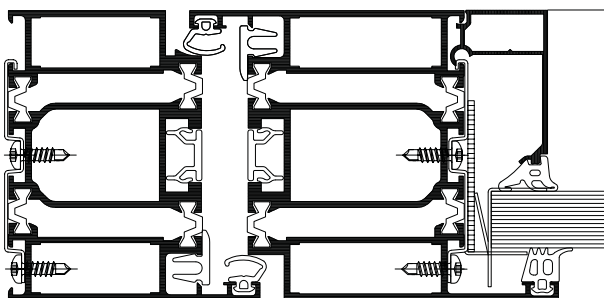


WICSTYLE 77FP

Porta resistente al fuoco EI30 / T30 e EI60 / T60

Questa porta in alluminio con montaggio modulare soddisfa le richieste per la classificazione in classe EI30 e/o in classe T30/F30 per porte ad una o due ante senza necessità di pannellature per la protezione dal fuoco.

Semplicemente aggiungendo questi ultimi, si ottengono le classificazioni EI60 e/o T60/F60. Un'ampia scelta di sopra- e specchiature laterali apribili o fisse costituiscono una gamma di applicazioni completa.



Approvato in accordo al regolamento



Caratteristiche tecniche:

Tecnologia:

- WICSTYLE 77FP è approvata per il mercato tedesco; per le altre nazioni ci si deve attenere alle rispettive normative nazionali
- Testata secondo le norme DIN 4102 e DIN EN 13501-2
- Esecuzione nelle classi di resistenza al fuoco EI30 / T30 / F30 senza pannellature resistenti al fuoco
- Esecuzione nelle classi di resistenza al fuoco EI60 / T60 / F60 semplicemente aggiungendo pannellature resistenti al fuoco
- Porte a battente ad una o due ante, con apertura interna ed esterna
- Sopraluce apribile, specchiature laterali fisse od apribili disponibili con varie opzioni
- Larghezza dei profili identica alle serie WICSTYLE 65 evo e WICSTYLE 75 evo, per un aspetto uniforme delle installazioni presenti nell'edificio

Ferramenta:

- Cerniere a fissaggio interno oppure ad avvitamento frontale con lo stesso design delle altre serie WICSTYLE, per un progetto uniforme dell'edificio
- Ferramenta addizionale per funzionalità come sistema antipanico, chiusure per vie d'esodo, chiusure elettriche di sicurezza, apriporta elettrici, motori per porte a bussola con contatto magnetico o a pistoncini
- Possibili grandi dimensioni dell'anta (l x h): fino a 1362 mm x 2500 mm (anta singola) oppure 2500 mm x 2500 mm (doppia anta)
- Peso dell'anta fino a 200 kg

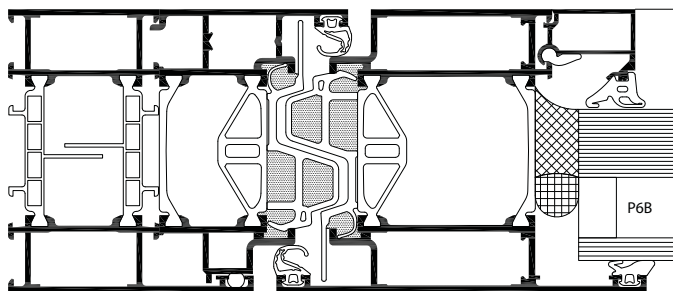


WICSTYLE

Porte con resistenza all'effrazione

Sicurezza personale e protezione dell'edificio – è necessaria una soluzione che possa essere realizzata con un sistema in alluminio compatibile, progettato con un approccio globale. Ciò è possibile nei sistemi di finestre, facciate e porte WICONA.

Ognuno di essi può essere progettato per resistere all'effrazione, in combinazione con altre funzioni. Le varie classi di resistenza possono essere raggiunte con i sistemi porte WICSTYLE senza alterare l'aspetto della costruzione, con pochi componenti aggiunti al sistema di base.



WICSTYLE 65 EVO in classe RC2

Risultati dei test / CE product pass conforme a UNI EN 14351-1

Vedere classificazioni relative alle rispettive serie di porte WICSTYLE.



Caratteristiche tecniche:

Resistenza all'effrazione secondo UNI EN 1627:

- L'attuale normativa valida per la resistenza all'effrazione, UNI EN 1627, è in entrata in vigore nei Paesi europei nel 2011 e 2012. Essa sostituisce la precedente normativa nazionale. Sono state introdotte le classificazioni da RC1N a RC3, non identiche alle classi da WK1 a WK3, poiché è stata modificata la sequenza delle prove.

Risultati delle prove sulle porte WICONA:

- Le nuove serie WICSTYLE 65 evo e WICSTYLE 75 evo, con parecchie variazioni, sono state testate secondo la nuova norma UNI EN 1627. Esse possono essere facilmente classificate senza ulteriori prove, in conformità a tale normativa.

Resistenza all'effrazione secondo UNI EN 1627 o rispettive classificazioni DIN 1627:

WICSTYLE 65 evo / 75 evo Porta a battente	RC1N, RC2N, RC2, RC3
WICSTYLE 65 evo / 75 evo Design classico	RC1N, RC2N, RC2, RC3
WICSTYLE 65N Non isolata	WK1, WK2
Assicurazione di qualità:	Certificata secondo ISO 9001:2008

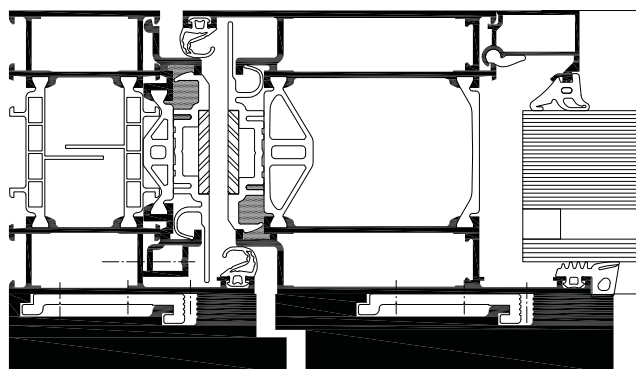
WICSTYLE

Sistemi porta

Resistenza ai proiettili



Sicurezza personale e protezione dell'edificio – è necessaria una soluzione che possa essere realizzata con un sistema in alluminio compatibile, progettato con un approccio globale. Ciò è possibile nei sistemi di facciata continua, finestre e porte WICONA. Ognuno di essi può essere progettato per resistere ai proiettili, in combinazione con altre funzioni. Le caratteristiche antiproiettile possono essere ottenute su varie applicazioni WICSTYLE, semplicemente aggiungendo al sistema di base una speciale blindatura in alluminio.



WICSTYLE 75 evo in classe FB4

Risultati dei test / CE product pass conforme a UNI EN 14351-1

Vedere classificazioni relative alle rispettive serie di porte WICSTYLE.

Caratteristiche tecniche:

Resistenza ai proiettili secondo UNI EN 1522:

- In Europa le caratteristiche di resistenza ai proiettili sono regolamentate dalla norma UNI EN 1522. Le nuove serie di porte WICSTYLE 65 evo e WICSTYLE 75 evo sono state testate secondo questa norma in varie combinazioni e sono state certificate in classe FB4 S ed FB4 NS.
- La resistenza ai proiettili può essere combinata con la resistenza all'effrazione nelle classi RC1N, RC2N, RC2, RC3 secondo UNI EN 1627.

Combinazioni possibili con altre serie WICONA con classe di resistenza al proiettile FB4:

- Finestre WICLINE 65 evo / WICLINE 75 evo
- Facciate montanti e traversi WICTEC 50

Classi di resistenza ai proiettili secondo UNI EN 1522:

WICSTYLE 65 evo / WICSTYLE 75 evo Porta a battente ad una o due ante, apertura interna od esterna	FB4 S / FB4 NS
---	----------------

WICSTYLE

Porte per uscite d'emergenza

In condizioni di panico, le possibilità di salvezza e la protezione delle persone nell'edificio sono la principale preoccupazione. In Europa sono state uniformate le norme relative alle uscite di emergenza. Nell'intendimento di queste norme, le porte per uscite di emergenza sono suddivise in sistemi per uscite di emergenza conformi alla norma EN 179 e uscite antipanico conformi alla norma EN 1125. Le porte uscita di emergenza secondo la EN 179 vengono destinate ad edifici senza accesso pubblico e i cui occupanti conoscano la funzione delle suddette.

I sistemi per porte antipanico conformi alla EN 1125 vengono utilizzati in uffici aperti al pubblico i cui visitatori non abbiano familiarità con la funzione delle uscite di emergenza, come scuole, ospedali e centri commerciali. Il sistema di porte WICSTYLE offre un'ampia gamma di applicazioni, che può anche essere combinata con altre funzioni ed opzioni.

Sistemi WICSTYLE per porte conformi alla norma EN 179 (dispositivi per uscite di emergenza), EN 1125 (dispositivi antipanico)

WICSTYLE 65 evo porta a battente

WICSTYLE 75 evo porta a battente

WICSTYLE evo design classico

WICSTYLE evo porta con protezione dallo schiacciamento

WICSTYLE 65 non isolata

WICSTYLE 77FP protezione antincendio



Caratteristiche tecniche:

Tecnologia:

- Porte conformi ad EN 179 (dispositivi per uscite di emergenza) o a EN 1125 (uscite antipanico)
- Varie opzioni per le uscite di emergenza che permettono un'uniformità della progettazione nell'edificio, indipendentemente dalle funzionalità aggiuntive
- Anta singola o doppia
- Possibile combinazione con funzionalità di resistenza all'effrazione con classi RC1 ed RC2
- Possibile esecuzione con funzionalità di resistenza al fuoco in classe T30 e T60 ed in combinazione con funzione di controllo dei fumi (ci si deve attenere alle rispettive normative nazionali)

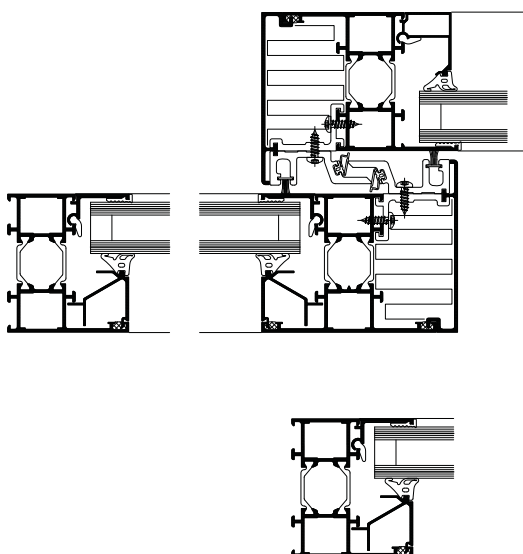


WICSTYLE 65ED

Porta scorrevole automatica a risparmio energetico

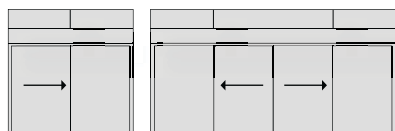
WICSTYLE 65ED, la porta scorrevole automatica a risparmio energetico per edifici commerciali, è stata sviluppata in collaborazione con l'azienda leader del mercato svizzero Gilgen Door Systems AG, sulla base dei profili WICSTYLE 65. Le porte scorrevoli automatiche hanno brevi cicli di apertura e chiusura ottimizzati per il passaggio. Pertanto, durante le operazioni esse trattengono la massima quantità di calore nell'edificio.

Un ruolo preminente nell'efficienza energetica viene tuttavia giocato dal tempo in cui la porta rimane permanentemente chiusa, come di notte. In particolare durante tali periodi, WICSTYLE 65ED protegge l'edificio con affidabilità contro l'eccessiva perdita di energia, fornendo così un significativo contributo al miglioramento del bilancio energetico dello stesso.



Risultati dei test / CE product pass conforme a UNI EN 14351-1

Permeabilità all'aria:	classe 2
Tenuta all'acqua:	fino a 5A
Resistenza al carico di vento:	classe B1
Assicurazione di qualità:	Certificata secondo ISO 9001:2008
Gestione ambientale:	Certificata secondo ISO 14001



Caratteristiche tecniche:

Tecnologia:

- Sicurezza testata secondo la normativa per la sicurezza personale DIN 18650
- Sistema porta completo approvato secondo DIN EN 14351-1 (sia sistema di profili termicamente isolato che di motorizzazione)
- Eccellenti valori di isolamento termico U_d inferiore a $1,5 \text{ W/(m}^2\text{K)}$
- Fino al 70% di perdita di energia in meno in condizioni di chiusura
- Sistema di tenuta migliorato rispetto alle soluzioni in doppia battuta con labirinto, con valori comparabili alle porte per uso residenziale
- Affidabile sistema di automazione di Gilgen Door Systems
- Ideale sia per nuovi edifici che per ristrutturazioni
- Aspetto gradevole grazie alle linee estetiche filiformi ed all'integrazione del sistema di motorizzazione
- Spessore dei tamponamenti da 24 mm a 27 mm
- Opzione per singole o doppie ante scorrevoli con o senza specchiature fisse laterali
- Semplice integrazione di funzioni aggiuntive ed accessori come chiusure multi-punto, per migliorare la resistenza all'effrazione

Isolamento termico:

- Valore U_d inferiore ad $1,5 \text{ W/(m}^2\text{K)}$

Ferramenta / motorizzazione:

- Dispositivi per porte ad una o due ante scorrevoli
- Motori SLA, SLX e SLX ridondante
- Uso possibile per aperture d'emergenza
- Peso dell'anta fino a 150 kg
- Dimensioni dell'anta (l x h): fino a 2000 mm x 3000 mm

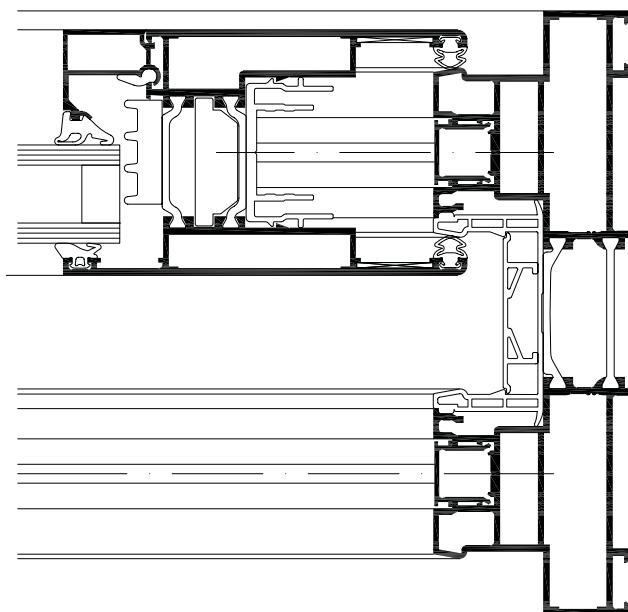


WICSLIDE 160

Porta alzante scorrevole

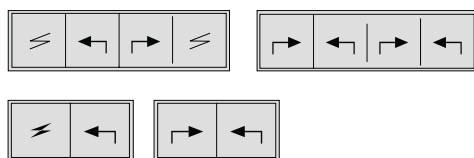
Il nuovo sistema scorrevole a sollevamento WICSLIDE 160 combina un'eccellente isolamento termico con la massima funzionalità e design. Eccezionali dimensioni delle ante, comfort e funzionamento di lunga durata, sono garantiti per la massima soddisfazione del cliente.

WICSLIDE 160 rappresenta "lo stato dell'arte" per la tecnologia innovativa e per i vantaggi di lavorazione. WICSLIDE 160 è uno scorrevole che stabilisce nuovi standard prestazionali.



Risultati dei test / CE product pass conforme a UNI EN 14351-1

Permeabilità all'aria:	classe 4
Tenuta all'acqua:	E1350A
Resistenza al carico di vento:	classe C3
Isolamento acustico:	$R_w (C; C_{tr}) = 41 (-2; -5) \text{ dB}$
Assicurazione di qualità:	Certificata secondo ISO 9001:2008
Gestione ambientale:	Certificata secondo ISO 14001



Caratteristiche tecniche:

Tecnologia:

- Zona di aggancio fra le ante progettata per un miglior isolamento termico e tenuta
- Profondità costruttiva 160 mm (doppio binario)
- Spessore dei tamponamenti da 4 a 50 mm
- Speciali profili telaio con zona multifunzione
- Disponibilità di soglia ribassata
- Scorrimento ottimizzato grazie alla tecnologia dei carrelli
- Zona di aggancio senza viti in vista
- Opzione con specchiatura fissa od anta a battente
- Semplice integrazione con i sistemi di facciata montanti e trasversi WICTEC 50 e WICTEC 60

Isolamento termico:

- Valori U_w inferiori ad $1,1 \text{ W/(m}^2\text{K)}$

Ferramenta:

- Ferramenta per sistema scorrevole a sollevamento, carrello con spazzolino integrato per una continua pulizia dei binari
- Dispositivo di supporto all'abbassamento dell'anta, con riduzione delle forze operative
- Contropiastre con sistema DPS (Sistema di posizionamento diretto)
- Dimensioni dell'anta (l x h): fino a 3240 mm x 3400 mm
- Peso dell'anta fino a 400 kg (alzante scorrevole)

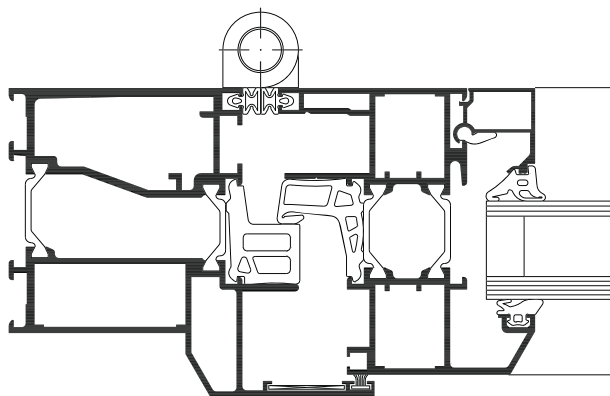


WICSLIDE 65FS

Porta scorrevole ad impacchettamento

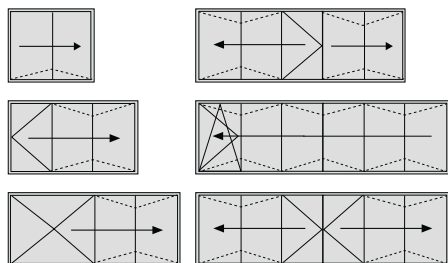


WICSLIDE 65FS è la soluzione ideale quando lo spazio per le aperture è limitato. Grazie alle sue caratteristiche e prestazioni tecniche, WICSLIDE 65FS può essere utilizzato, ad esempio, per aree espositive, giardini d'inverno, sale conferenze, ristoranti ed hotel.



Risultati dei test / CE product pass conforme a RAL GZ695 ed UNI EN 14351-1

	Apertura esterna	Apertura interna
Permeabilità all'aria:	classe 4	classe 3
Tenuta all'acqua:	9A	7A
Resistenza al carico di vento:	fino a classe C3/B3	fino a classe C2/B2
Forze di apertura:	classe 1	classe 1
Resistenza all'impatto:	classe 5	classe 5
Resistenza all'effrazione:	fino a WK2	fino a WK2
Cicli di apertura / chiusura:	classe 2 (10.000 cicli)	classe 2 (10.000 cicli)
Assicurazione di qualità:	Certificata secondo ISO 9001:2008	
Gestione ambientale:	Certificata secondo ISO 14001	



Caratteristiche tecniche:

Tecnologia:

- Profondità costruttiva dei profili di soli 65 mm
- Spessore dei tamponamenti da 3 mm e 47 mm
- Elementi scorrevoli a pacchetto con suddivisioni da 2 a 7 ante apribili verso destra o sinistra
- Ridotto spazio di impacchettamento
- Movimentazione sicura e facile
- Possibile utilizzo di soglia ribassata per un agevole passaggio

Isolamento termico:

- Valori U_w fino a 1,3 W/(m²K)

Ferramenta:

- Porte e finestre ad impacchettamento con anta a battente singola o doppia
- Possibile integrazione di aperture ad anta o a vasistas
- Dimensioni dell'anta (l x h): fino a 1100 mm x 2500 mm
- Peso dell'anta fino a 100 kg



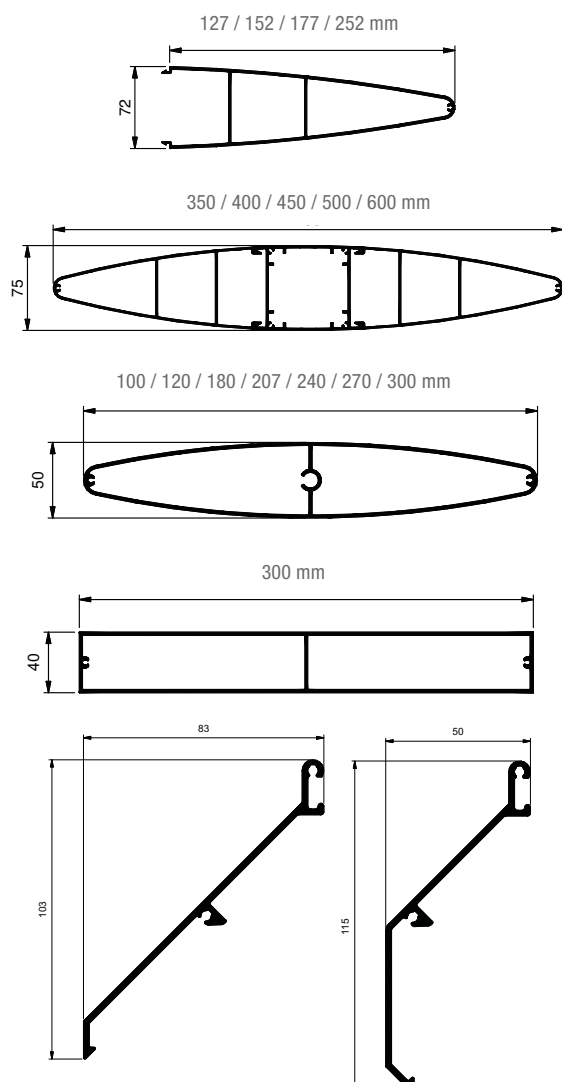
WICSOLAIRE

Sistema di protezione solare

L'architettura moderna, che propone involucri edilizi con ampie superfici vetrate, garantisce un elevato guadagno di energia dalla luce diurna, tuttavia richiede un controllo della luce solare all'esterno che combini il risparmio energetico, il comfort abitativo e l'economia di esercizio. Il sistema di protezione solare WICSOLAIRE convoglia la luce diurna che penetra nell'edificio e, pertanto, riduce la necessità di illuminazione artificiale.

Allo stesso tempo, controlla l'apporto di energia e calore proveniente dalla radiazione solare e riduce la necessità di raffrescamento con aria condizionata. Il contatto visivo con l'esterno rimane inalterato ed accresce la sensazione di comfort.

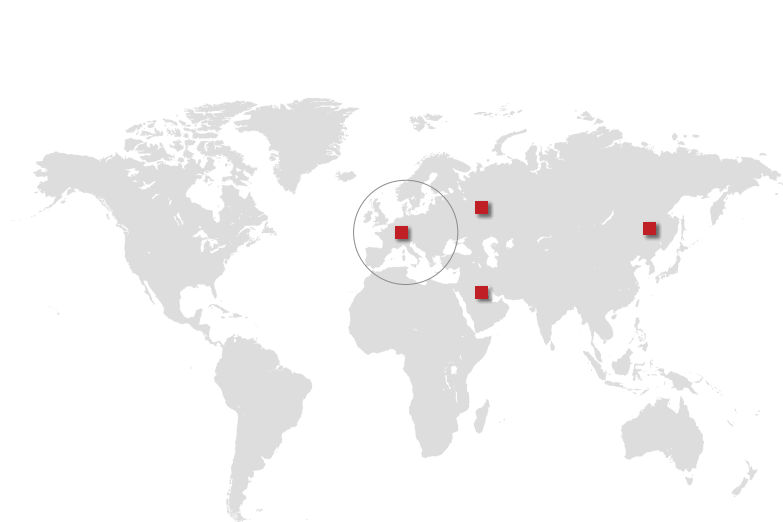
Come tecnologia di protezione passiva, WICSOLAIRE possiede varie opzioni che gli permettono di adattarsi a specifiche necessità e stili architettonici dell'edificio. In combinazione con i sistemi di finestre e di facciata continua WICONA si possono ottenere soluzioni coerenti fra loro.



Caratteristiche tecniche:

- WICSOLAIRE Pale frangisole piccole:
 - Larghezza dei profili 100 mm o 150 mm
 - Supporti delle pale con fissaggio a 4 inclinazioni (15° / 30° / 45° / 60°)
 - Applicazione verticale, inclinata od orizzontale
 - Orientazione delle pale orizzontale o verticale
 - Semplice assemblaggio grazie a componenti di fissaggio specifici per ogni applicazione
- WICSOLAIRE Pale frangisole ellittiche:
 - Larghezza dei profili 100 mm o 600 mm
 - Semplice adattabilità con diverse dimensioni, sistema di assemblaggio ed orientazione su progetto
 - Fissaggio con inclinazioni da 0° a 45°
 - Applicazione verticale, inclinata od orizzontale
 - Orientamento delle pale orizzontale o verticale
 - Semplice assemblaggio grazie a componenti di fissaggio specifici per ogni applicazione
 - Alcune dimensioni con possibile movimentazione motorizzata
- WICSOLAIRE con pannelli fotovoltaici:
 - L'integrazione di elementi fotovoltaici rendono un sistema di protezione solare passiva un generatore solare attivo
 - La cella fotovoltaica, integrata in una pala di alluminio sagomata, ha dimensioni di 215 mm x 1200 mm
- Il modulo prevede due varianti:
 - 7 celle policristalline su tedlar bianco, 27 Wp
 - 7 celle monocristalline su tedlar nero, 28 Wp
- Varie inclinazioni possibili, per ottenere la massima efficienza di trasformazione del calore del sole in energia



**Austria**

5201 Seekirchen
 ☎ +43 6212 2000
 ✉ info@wicona.at

Benelux

2260 Oevel
 ☎ +32 14 249999
 ✉ info@wicona.be
 ✉ info@wicona.nl

Czech Republic

63900 Brno
 ☎ +420 543 422030
 ✉ info@wicona.cz

Denmark

7430 Ikast
 ☎ +45 7020 2048
 ✉ info@wicona.dk

España

08195 Sant Cugat del Vallès
 Barcelona
 ☎ +34 902 222323
 ✉ info@wicona.es

Estonia / Latvia / Lithuania

11317, Tallinn
 ☎ +37 2657 6635
 ✉ info@wicona.lt

France

02200 Courmelles
 ☎ +33 3 23598200
 ✉ info@wicona.fr

94388 Bonneuil-sur-Marne Cedex
 ☎ +33 1 45138000

Germany

89077 Ulm
 ☎ +49 731 3984-0
 ✉ info@wicona.de

47051 Duisburg
 ☎ +49 203 45046-0

04315 Leipzig
 ☎ +49 341 989795-0

64646 Heppenheim
 ☎ +49 6252 6736-0

Hungary

1031 Budapest
 ☎ +36 (1) 4533457
 ✉ info@wicona.hu

Ireland

Dublin 22, Eire
 ☎ +353 1 4105766
 ✉ info@wicona.ie

Italia

20063 Cernusco sul Naviglio MI
 ☎ +39 02 924291
 ✉ info@wicona.it

Norway

0283 Oslo
 ☎ +47 22 422200
 ✉ info@wicona.no

Poland

03-828 Warszawa
 ☎ +48 22 3308170
 ✉ info@wicona.pl

Russia

123995, Москва
 ☎ +7 495 207-75-30
 ✉ info@wicona.ru

Sweden

352 45 Växjö
 ☎ +46 470 787400
 ✉ info@wicona.se

Switzerland

5506 Mägenwil
 ☎ +41 62 88741-41
 ✉ info@wicona.ch

United Kingdom

Wakefield WF5 9TG
 ☎ +44 845 6028799
 ✉ info@wicona.co.uk

Africa / Asia / America

31037 Toulouse
 ☎ +33 5 61312626
 ✉ info@wicona-int.com

China

Tongzhou District, Beijing, PRC 101102
 ☎ +8610 60595686
 ✉ info@wicona.cn

Qatar

Doha
 ☎ +974 44 912552
 ✉ info@wicona-int.com

Tutti contatti: **www.wicona.com**

WICONA®



www.wicona.com